



Министарство финансија Републике Србије – Управа за јавни дуг

СТАЊЕ И СТРУКТУРА ЈАВНОГ ДУГА – МАЈ 2019

Садржај

Страна 3	Стање и структура јавног дуга Републике Србије на дан 31.05.2019. године.
Страна 4	Кретање јавног дуга Републике Србије у периоду од 31.12.2000. – 31.05.2019. године.
Страна 5	Учешће јавног дуга у бруто домаћем производу Републике Србије
Страна 6	Валутна структура јавног дуга
Страна 7	Структура каматних стопа јавног дуга
Страна 8	Стање и структура дуга јединица локалне власти
Страна 9	Валутна и каматна структура дуга јединица локалне власти
Страна 10	Преглед кредитора по основу дуга јединица локалне власти
Страна 11	Показатељи ризика дуга јединица локалне власти

Министарство финансија Републике Србије – Управа за јавни дуг

Стање и структура јавног дуга Републике Србије

Министарство финансија Републике Србије - Управа за јавни дуг Стање јавног дуга Републике Србије на дан 31.05.2019. године			
	У хиљадама		У милионима
А. Директне обавезе	EUR	USD	RSD
I - Укупан унутрашњи дуг - директне обавезе	9.553.252	10.631.811	1.126.872
II - Укупан спољни дуг - директне обавезе	12.611.402	14.035.225	1.487.602
Међународна банка за обнову и развој	2.281.770	2.539.381	269.151
Међународна асоцијација за развој	244.869	272.514	28.884
Европска инвестициона банка	1.194.176	1.328.998	140.861
Европска банка за обнову и развој	76.039	84.623	8.969
Развојна банка Савета Европе	113.386	126.187	13.375
Кредити страних влада	2.922.206	3.252.122	344.694
Ехпорт - Import Bank of China	988.454	1.100.050	116.595
Еврообвезнице Републике Србије	3.144.938	3.500.000	370.967
Немачка развојна банка - KfW	73.635	81.949	8.686
Обавезе према Париском и Лондонском клубу поверилаца	1.055.333	1.174.480	124.484
Обавезе према ЕУ	36.034	40.102	4.250
Међународни монетарни фонд	480.562	534.818	56.686
Кредити пословних банака	0	0	0
Директне обавезе укупно (I + II)	22.164.654	24.667.036	2.614.474
Б. Индиректне обавезе	EUR	USD	RSD
III - Укупан унутрашњи дуг - индиректне обавезе	204.227	227.284	24.090
IV - Укупан спољни дуг - индиректне обавезе	1.376.093	1.531.453	162.320
Европска банка за обнову и развој	448.537	499.177	52.908
Европска инвестициона банка	674.246	750.368	79.532
Немачка развојна банка - KfW	112.441	125.135	13.263
Обавезе према ЕУ	0	0	0
Еурофима	38.417	42.754	4.532
Међународна асоцијација за развој	9.856	10.969	1.163
Јапанска агенција за међународну сарадњу - JICA	46.790	52.072	5.519
Кредити страних влада	20.124	22.396	2.374
Кредити пословних банака	25.682	28.582	3.029
Индиректне обавезе укупно (III + IV)	1.580.320	1.758.737	186.410
В. Негарантовани дуг јединица локалне власти и негарантовани дуг ЈП Путеви Србије	EUR	USD	RSD
V - Укупан унутрашњи дуг	251.639	280.049	28.283
VI - Укупан спољни дуг	94.108	104.733	11.101
Укупно негарантовани дуг јединица локалне власти (V + VI)	345.747	384.782	39.384
Укупно јавни дуг централног нивоа власти (А + Б)	23.744.974	26.425.773	2.800.884
Укупно јавни дуг општег нивоа државе (А + Б + В)	24.090.721	26.810.554	2.840.267

Министарство финансија Републике Србије – Управа за јавни дуг

Кретање јавног дуга Републике Србије: централни ниво власти

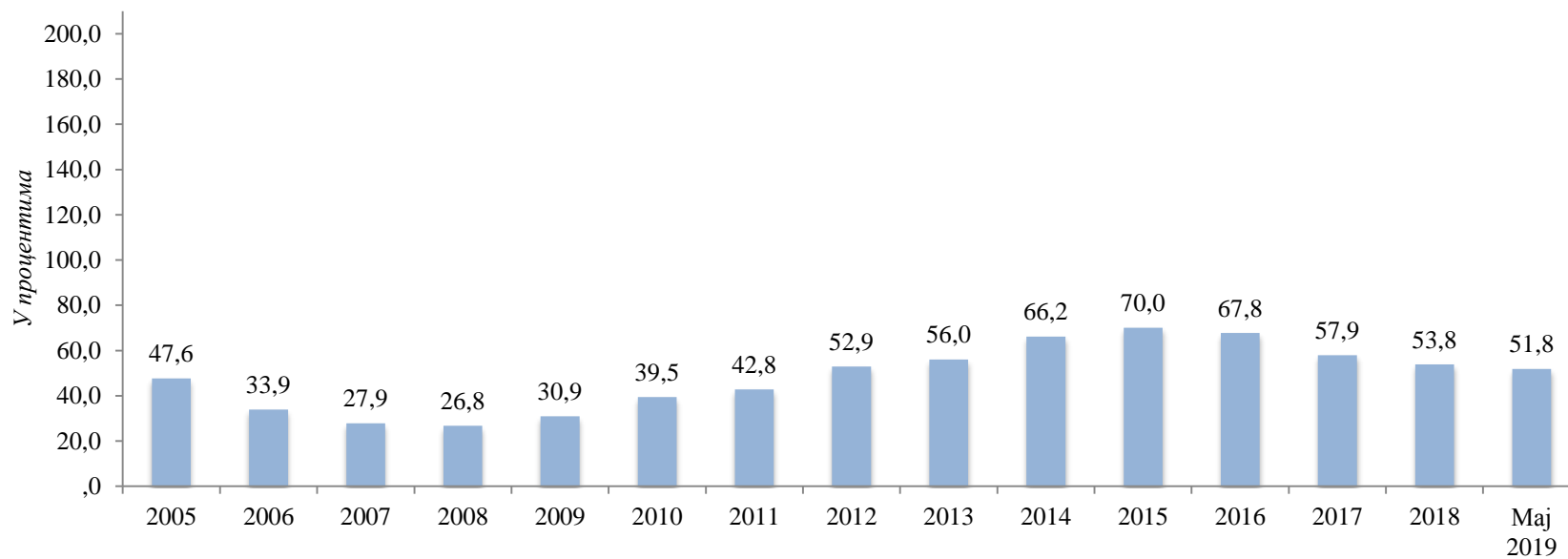
У милионима EUR

ПРЕГЛЕД ЈАВНОГ ДУГА РЕПУБЛИКЕ СРБИЈЕ																				
СТАЊЕ ДУГА РЕПУБЛИКЕ СРБИЈЕ НА ДАН У ПЕРИОДУ ОД 31.12.2000. - 31.05.2019. ГОДИНЕ																				
А. ДИРЕКТНЕ ОБАВЕЗЕ																				
	31.12.00	31.12.01	31.12.02	31.12.03	31.12.04	31.12.05	31.12.06	31.12.07	31.12.08	31.12.09	31.12.10	31.12.11	31.12.12	31.12.13	31.12.14	31.12.15	31.12.16	31.12.17	31.12.18	31.05.19
Унутрашњи дуг	4.108	3.871	4.152	4.240	4.064	4.255	3.837	3.413	3.162	4.050	4.572	5.441	6.496	7.055	8.225	9.051	8.768	9.089	9.414	9.553
Спољни дуг	10.059	9.561	7.230	6.564	5.267	5.364	4.746	4.616	4.691	4.406	5.873	7.239	8.621	10.245	11.992	13.370	13.908	12.370	12.077	12.611
Укупно директне обавезе	14.167	13.432	11.382	10.803	9.331	9.620	8.583	8.029	7.853	8.457	10.444	12.679	15.117	17.299	20.217	22.421	22.676	21.459	21.491	22.165
Б. ИНДИРЕКТНЕ ОБАВЕЗЕ																				
Унутрашњи дуг	0	0	0	0	0	0	0	0	0	135	340	536	723	857	687	608	382	209	155	204
Спољни дуг	0	2	147	220	344	663	769	846	929	1.257	1.372	1.574	1.878	1.985	1.858	1.790	1.763	1.554	1.369	1.376
Укупно индиректне обавезе	0	2	147	220	344	663	769	846	929	1.392	1.712	2.110	2.600	2.842	2.545	2.397	2.144	1.763	1.524	1.580
Укупно јавни дуг Републике Србије	14.167	13.434	11.529	11.023	9.676	10.283	9.352	8.875	8.781	9.849	12.157	14.789	17.717	20.141	22.762	24.819	24.820	23.222	23.015	23.745

Министарство финансија Републике Србије – Управа за јавни дуг

Учешће јавног дуга у бруто домаћем производу Републике Србије: централни ниво власти

Јавни дуг РС/БДП (%)	ГОДИНА														
	2005	2006	2007	2008	2009	2010	2011	2012	2013	2014	2015	2016	2017	2018	Мај 2019
	47,6	33,9	27,9	26,8	30,9	39,5	42,8	52,9	56,0	66,2	70,0	67,8	57,9	53,8	51,8



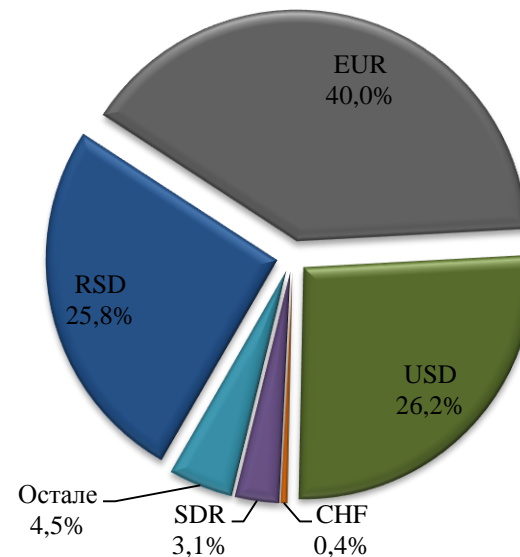
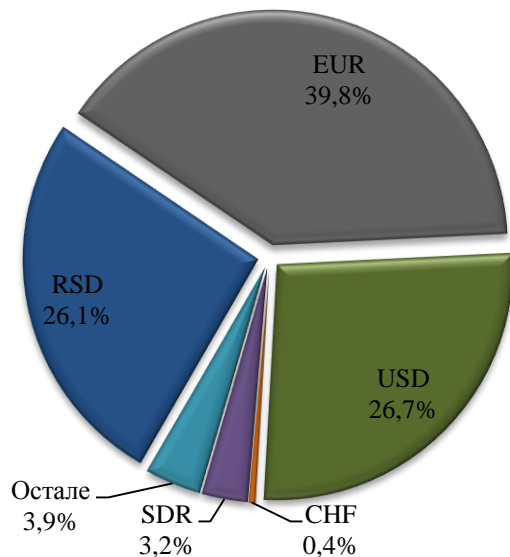
*У складу са ревидираним БДП подацима за период 2005-2017. које је објавио РЗС.

Валутна структура јавног дуга

Централни ниво власти		
Валута	По средњем курсу	Учешће
RSD	724.792.417.726	26,13%
EUR	1.105.447.869.534	39,76%
USD	743.118.084.868	26,66%
CHF	12.201.693.534	0,43%
SDR	86.732.183.424	3,15%
Остале	128.591.259.965	3,86%
Укупно	2.800.883.509.052	100%

Дуг опште државе		
Валута	По средњем курсу	Учешће
RSD	734.154.653.583	25,85%
EUR	1.135.130.440.448	39,97%
USD	743.416.907.241	26,17%
CHF	12.241.579.673	0,43%
SDR	86.732.183.424	3,05%
Остале	128.591.259.965	4,53%
Укупно	2.840.267.024.334	100%

* GBP, JPY, DKK, SEK, NOK



Министарство финансија Републике Србије – Управа за јавни дуг

Структура каматних стопа: централни ниво власти

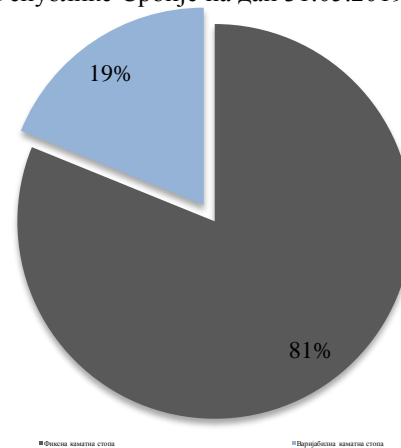
Укупно јавни дуг	2.800.883.509.052
Фиксна каматна стопа	2.272.637.274.828
Варијабилна каматна стопа	528.246.234.224
EURIBOR	418.329.654.039
LIBOR на USD	24.696.673.636
LIBOR на CHF	7.670.160.034
LIBOR на GBP	458.397.930
LIBOR на JPY	690.955.673
STIBOR	265.093.935
NIBOR	461.328.442
SIBOR	597.611.385
BELIBOR	0
Референтна каматна стопа НБС	2.612.745.000
СДР каматна стопа	56.685.653.227
Аустријска тржишна каматна стопа и KFW каматна стопа	15.777.960.924

Укупно	100,00%
Фиксна каматна стопа	81,14%
Варијабилна каматна стопа	18,86%
EURIBOR	14,94%
LIBOR на USD	0,88%
LIBOR на CHF	0,27%
LIBOR на GBP	0,02%
LIBOR на JPY	0,02%
STIBOR	0,01%
NIBOR	0,02%
SIBOR	0,02%
BELIBOR	0,00%
Референтна каматна стопа НБС	0,09%
СДР каматна стопа	2,02%
Аустријска тржишна каматна стопа и KFW каматна стопа	0,56%

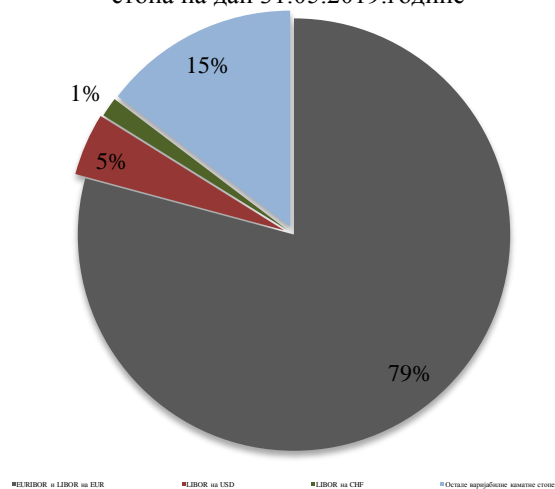
EURIBOR и LIBOR на EUR	79,19%
LIBOR на USD	4,68%
LIBOR на CHF	1,45%
Остале варијабилне каматне стопе	14,68%
Укупно	100,00%

* Каматне стопе државних записа које се утврђују на тржиштима најразвијених земаља

Структура каматних стопа јавног дуга Републике Србије на дан 31.05.2019.године

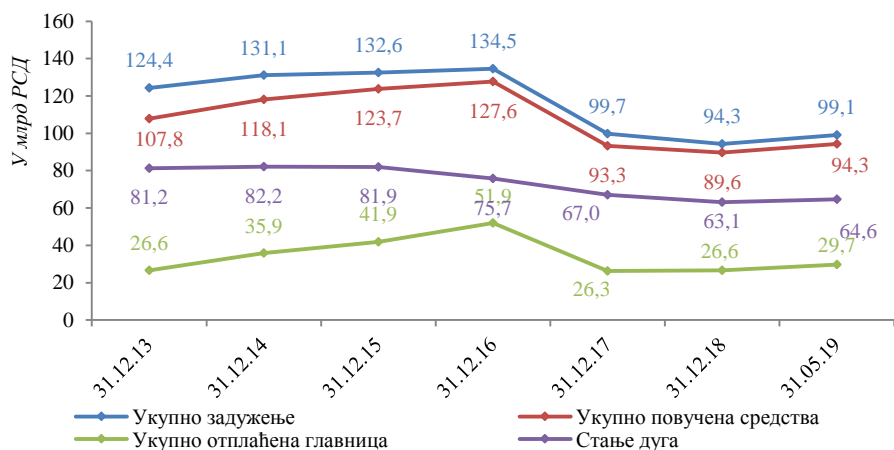


Структура варијабилних каматних стопа на дан 31.05.2019.године

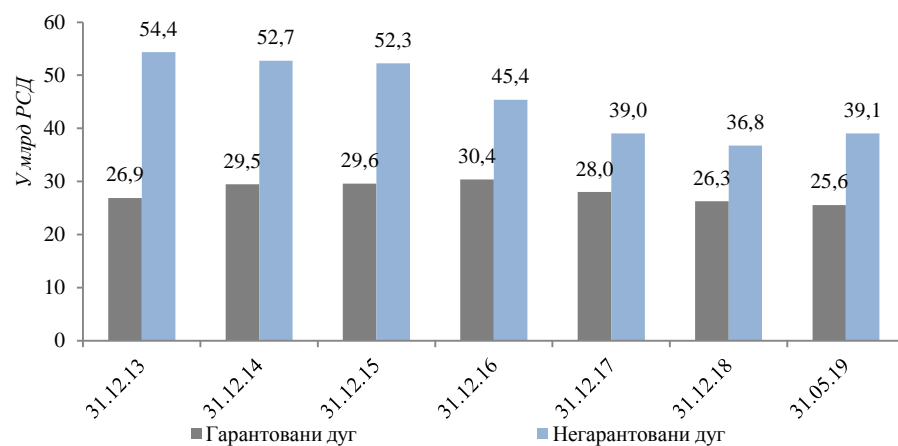


Стање и структура дуга јединица локалне власти

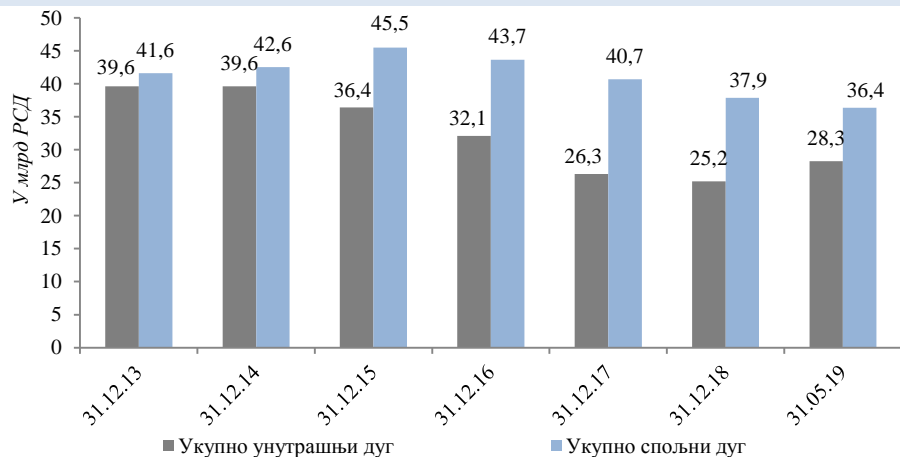
Преглед задужења



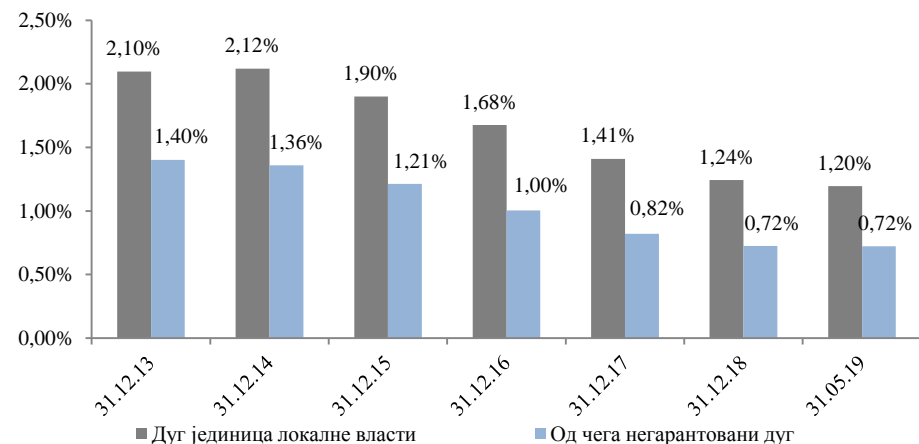
Однос гарантованог и негарнтованог дуга



Однос унутрашњег и спољног дуга

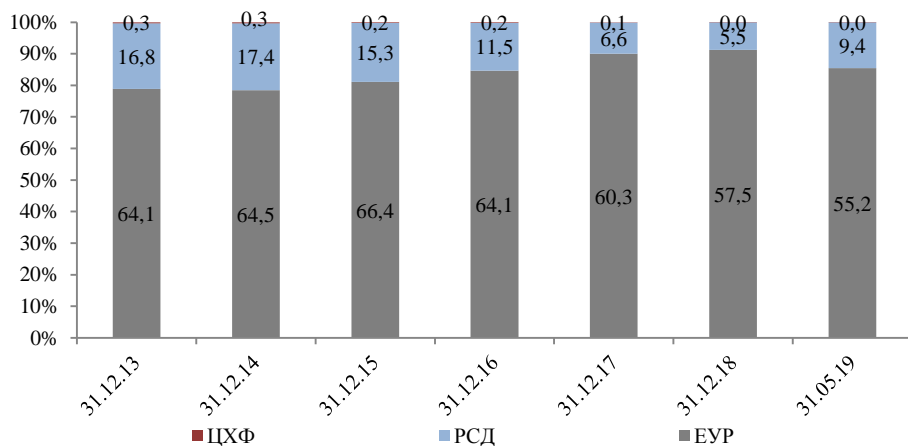


Учешће у БДП

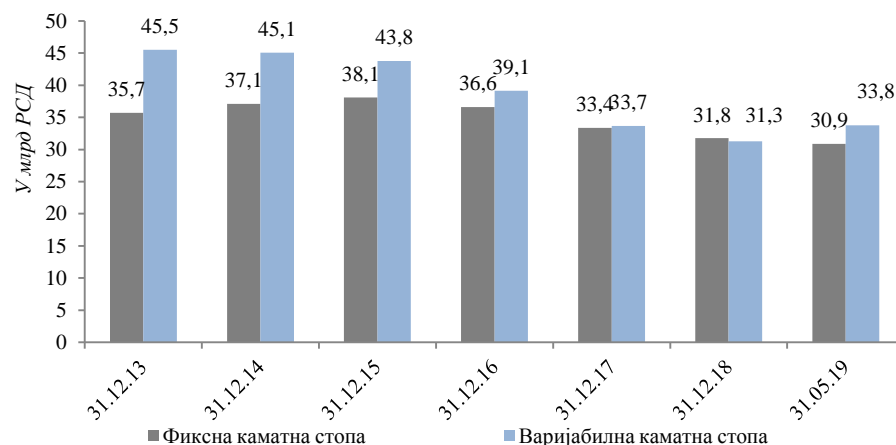


Валутна и каматна структура дуга јединица локалне власти

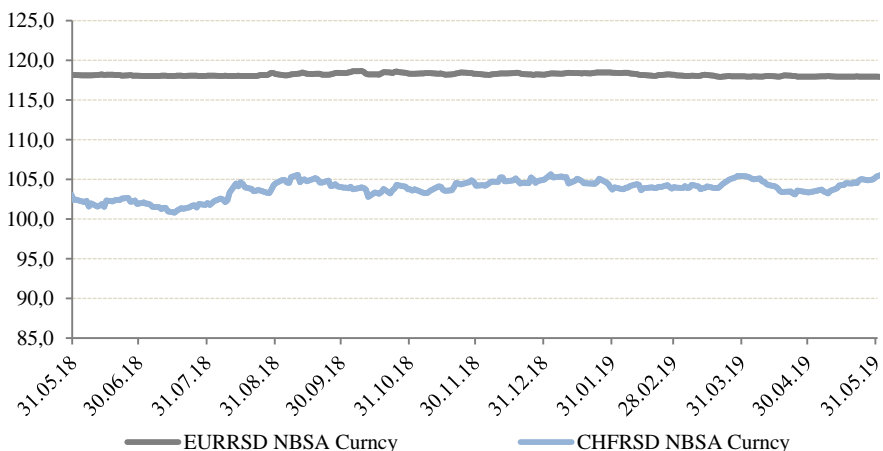
Валутна структура дуга – у млрд динара



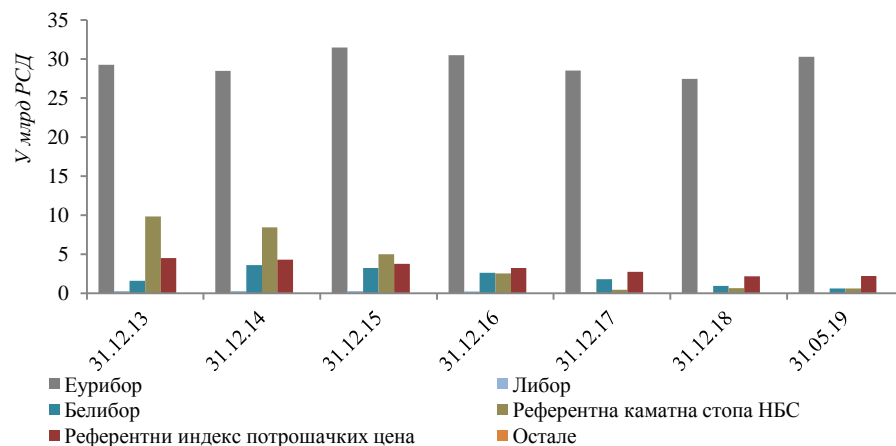
Структура каматних стопа



Кретање курса EUR/RSD и CHF/RSD у посматраном периоду

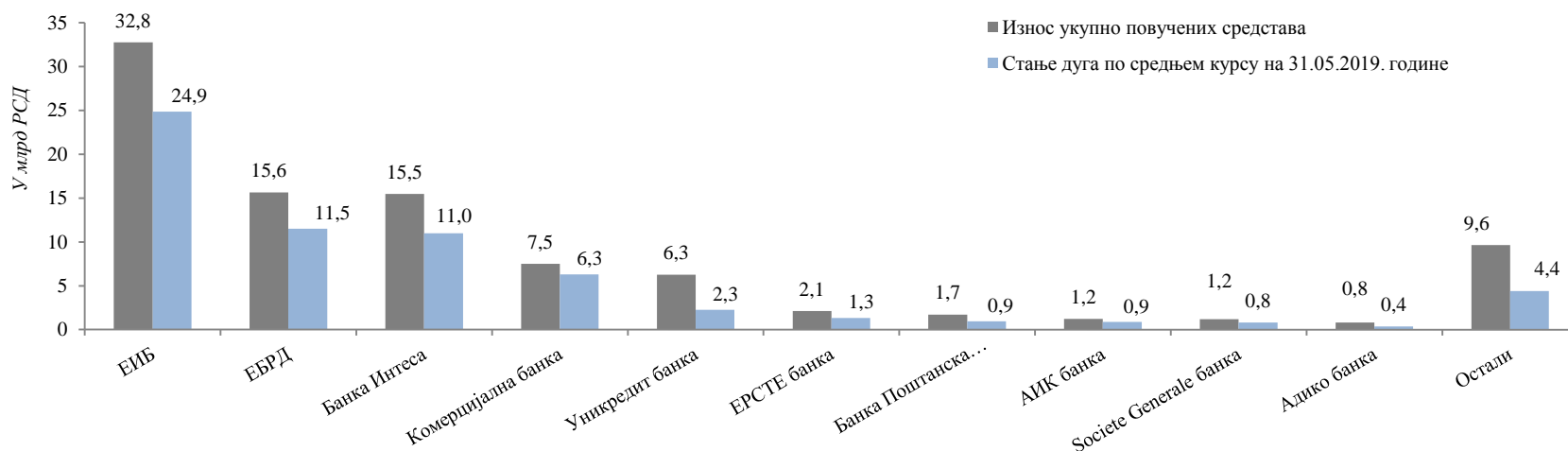
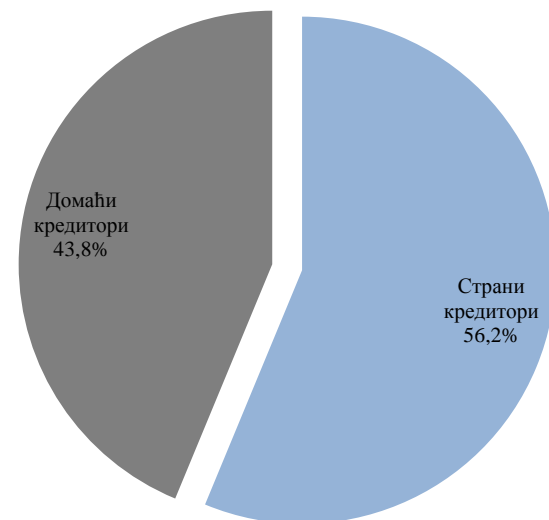


Структура варијабилних каматних стопа



Преглед кредитора јединица локалне власти

Кредитори	Износ укупно повучених средстава	Стање дуга по средњем курсу на 31.05.2019. године
ЕИБ	32.757.775.087	24.851.379.499
ЕБРД	15.648.908.887	11.511.974.037
Банка Интеса	15.459.475.307	10.994.277.708
Комерцијална банка	7.498.393.658	6.293.747.243
Уникредит банка	6.259.396.901	2.270.398.106
ЕРСТЕ банка	2.121.087.200	1.325.190.414
Банка Поштанска Штедионица	1.719.004.185	942.747.755
АИК банка	1.238.013.359	884.468.814
Societe Generale банка	1.180.602.187	814.228.872
Адико банка	827.003.279	359.234.765
Остали	9.624.638.042	4.398.553.735
Укупно	94.334.298.092	64.646.200.947



Показатељи ризика јединица локалне власти

Преглед јединица локалне власти са највећим стањем дуга	
Назив јединице	Стање дуга по средњем курсу на дан 31.05.2019. године
Београд	38.286.469.647
АП Војводина	5.900.705.488
Нови Сад	3.146.052.161
Крагујевац	2.901.805.312
Ниш	1.240.600.601
Шабац	1.086.129.983
Панчево	792.897.236
Суботица	710.128.520
Врање	702.143.072
Сремска Митровица	556.831.648
Учешће у укупном дугу	85,6%

Назив јединице	Стање дуга по глави становника
Чајетина	29.494
Београд	24.292
Крагујевац	16.174
Пећинци	14.813
Лајковац	12.838
Житиште	12.166
Дољевац	10.162
Свилајнац	9.672
Шабац	9.373
Нови Сад	9.372

Анализа кредитног потенцијала јединица локалне власти			
Најмањи кредитни потенцијал		Највећи кредитни потенцијал	
Назив јединице	Расположиво за дугорочно задужење	Назив јединице	Расположиво за дугорочно задужење
Нишка Бања	24.936.223	Нови Сад	7.360.588.974
Дољевац	47.542.657	Београд	6.506.750.236
Ниш - Пантелеј	56.143.365	Ниш	2.524.678.543
Косјерић	91.913.885	Суботица	1.873.692.771
Лапово	114.447.625	Зрењанин	1.645.699.077
Лебане	131.960.001	Чачак	1.565.623.729
Ћићевац	133.328.631	Панчево	1.526.633.944
Баточина	134.150.212	Краљево	1.523.206.577
Бољевац	138.454.630	Лесковац	1.520.700.490
Житорађа	142.838.719	Ваљево	1.274.833.227

Учешће 5 најзадуженијих ЈЛС у укупном дугу	79,6%
Од чега само Београд	59,2%
Вредност доспећа главнице до краја буџетске године	5.594.958.765
Вредност доспећа главнице у 2020. години	8.246.678.811
Вредност доспећа главнице у 2021. години	8.458.353.117
Потенцијални ниво дуга на основу уговорених задужења	69.442.228.658
Процент дуга изложен промени каматних стопа	52,2%
Процент дуга изложен валутном ризику	85,5%
Учешће дуга у БДП	1,2%
Од чега негарантовани дуг	0,7%
Учешће потенцијалног дуга у БДП	1,3%
Учешће 10 највећих кредитора у укупном стању дуга	93,2%
Учешће страних кредитора у укупном дугу	56,2%
Укупна вредност расположивог кредитног потенцијала	74.707.287.361
Учешће 10 ЈЛС са највећим кредитним потенцијалом	36,6%
Учешће пројектних зајмова у укупном портфолију дуга	99,6%