



Министарство финансија Републике Србије – Управа за јавни дуг

СТАЊЕ И СТРУКТУРА ЈАВНОГ ДУГА – АПРИЛ 2018

Садржај

Страна 3	Стање и структура јавног дуга Републике Србије на дан 30.04.2018. године.
Страна 4	Кретање јавног дуга Републике Србије у периоду од 31.12.2000. – 30.04.2018. године.
Страна 5	Учешће јавног дуга у бруто домаћем производу Републике Србије
Страна 6	Валутна структура јавног дуга
Страна 7	Структура каматних стопа јавног дуга
Страна 8	Стање и структура дуга јединица локалне власти
Страна 9	Валутна и каматна структура дуга јединица локалне власти
Страна 10	Преглед кредитора по основу дуга јединица локалне власти
Страна 11	Показатељи ризика дуга јединица локалне власти

Министарство финансија Републике Србије – Управа за јавни дуг

Стање и структура јавног дуга Републике Србије

Министарство финансија Републике Србије - Управа за јавни дуг Стање јавног дуга Републике Србије на дан 30.04.2018. године			
	У хиљадама		У милионима
А. Директне обавезе	EUR	USD	RSD
I - Укупан унутрашњи дуг - директне обавезе	9.548.485	11.582.309	1.128.390
II - Укупан спољни дуг - директне обавезе	12.368.292	15.002.735	1.461.620
Међународна банка за обнову и развој	2.117.785	2.568.873	250.269
Међународна асоцијација за развој	292.805	355.173	34.602
Европска инвестициона банка	1.163.287	1.411.067	137.471
Европска банка за обнову и развој	77.468	93.969	9.155
Развојна банка Савета Европе	96.123	116.598	11.359
Кредити страних влада	3.157.324	3.829.834	373.116
Еврообвезнице Републике Србије	3.709.811	4.500.000	438.406
Немачка развојна банка - KfW	82.952	100.621	9.803
Обавезе према Париском и Лондонском клубу поверилаца	1.130.222	1.370.959	133.564
Обавезе према ЕУ	80.167	97.243	9.474
Међународни монетарни фонд	460.346	558.400	54.401
Кредити пословних банака	0	0	0
Директне обавезе укупно (I + II)	21.916.777	26.585.044	2.590.011
Б. Индиректне обавезе	EUR	USD	RSD
III - Укупан унутрашњи дуг - индиректне обавезе	166.472	201.930	19.673
IV - Укупан спољни дуг - индиректне обавезе	1.517.966	1.841.292	179.385
Европска банка за обнову и развој	468.076	567.776	55.315
Европска инвестициона банка	741.100	898.954	87.579
Немачка развојна банка - KfW	98.933	120.005	11.691
Обавезе према ЕУ	0	0	0
Еурофима	35.875	43.517	4.240
Међународна асоцијација за развој	11.015	13.361	1.302
Јапанска агенција за међународну сарадњу - JICA	29.633	35.945	3.502
Кредити страних влада	25.658	31.124	3.032
Кредити пословних банака	107.676	130.611	12.725
Индиректне обавезе укупно (III + IV)	1.684.438	2.043.222	199.058
В. Негарантовани дуг јединица локалне власти	EUR	USD	RSD
V - Укупан унутрашњи дуг	227.903	276.446	26.932
VI - Укупан спољни дуг	108.935	132.139	12.873
Укупно негарантовани дуг јединица локалне власти (V + VI)	336.838	408.585	39.806
Укупно јавни дуг централног нивоа власти (А + Б)	23.601.214	28.628.267	2.789.069
Укупно јавни дуг општег нивоа државе (А + Б + В)	23.938.053	29.036.851	2.828.875

Министарство финансија Републике Србије – Управа за јавни дуг

Кретање јавног дуга Републике Србије: централни ниво власти

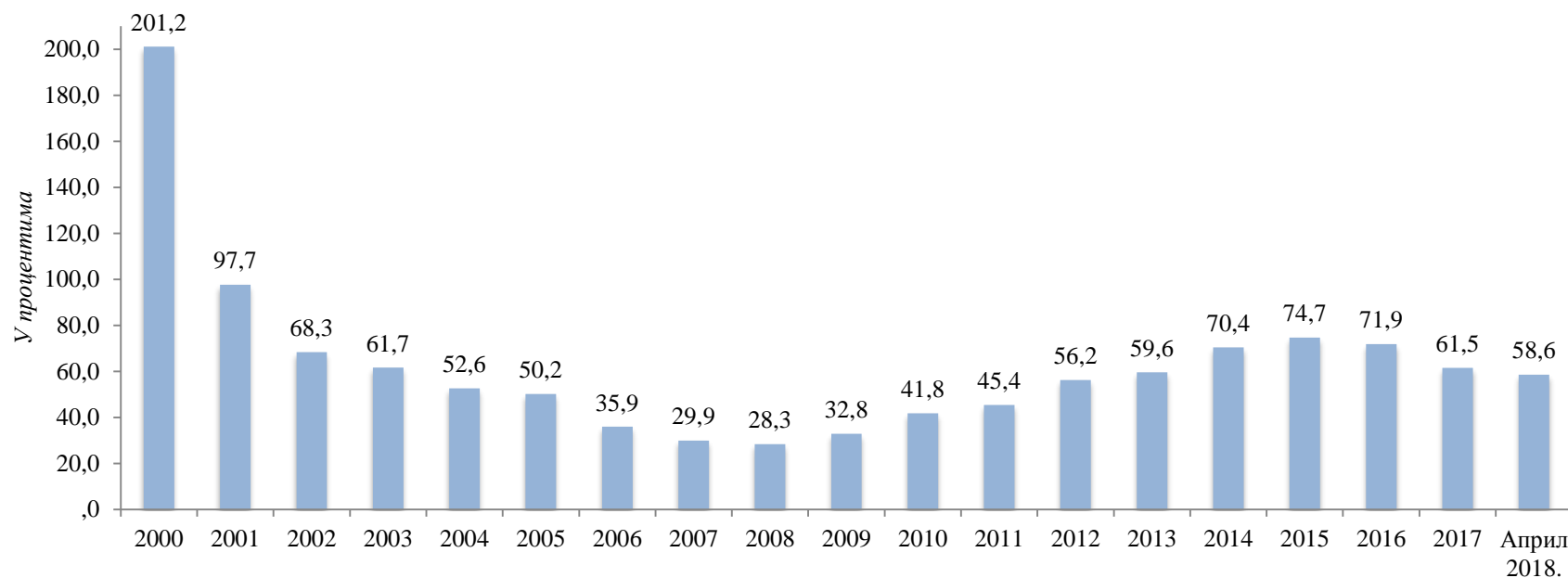
У милионима EUR

ПРЕГЛЕД ЈАВНОГ ДУГА РЕПУБЛИКЕ СРБИЈЕ																			
СТАЊЕ ДУГА РЕПУБЛИКЕ СРБИЈЕ НА ДАН У ПЕРИОДУ ОД 31.12.2000. - 30.04.2018. ГОДИНЕ																			
А. ДИРЕКТНЕ ОБАВЕЗЕ																			
	31.12.00	31.12.01	31.12.02	31.12.03	31.12.04	31.12.05	31.12.06	31.12.07	31.12.08	31.12.09	31.12.10	31.12.11	31.12.12	31.12.13	31.12.14	31.12.15	31.12.16	31.12.17	30.04.18
Унутрашњи дуг	4.108	3.871	4.152	4.240	4.064	4.255	3.837	3.413	3.162	4.050	4.572	5.441	6.496	7.055	8.225	9.051	8.768	9.089	9.548
Спољни дуг	10.059	9.561	7.230	6.564	5.267	5.364	4.746	4.616	4.691	4.409	5.873	7.239	8.621	10.245	11.992	13.370	13.908	12.369	12.368
Укупно директне обавезе	14.167	13.432	11.382	10.803	9.331	9.620	8.583	8.029	7.853	8.459	10.444	12.679	15.117	17.299	20.217	22.421	22.676	21.447	21.917
Б. ИНДИРЕКТНЕ ОБАВЕЗЕ																			
Унутрашњи дуг	0	0	0	0	0	0	0	0	0	135	340	536	723	857	687	608	382	209	166
Спољни дуг	0	2	147	220	344	663	769	846	929	1.257	1.372	1.574	1.878	1.985	1.858	1.790	1.763	1.554	1.518
Укупно индиректне обавезе	0	2	147	220	344	663	769	846	929	1.392	1.712	2.110	2.600	2.842	2.545	2.397	2.144	1.763	1.684
Укупно јавни дуг Републике Србије	14.167	13.434	11.529	11.023	9.676	10.283	9.352	8.875	8.781	9.851	12.157	14.789	17.717	20.141	22.762	24.819	24.820	23.210	23.601

Министарство финансија Републике Србије – Управа за јавни дуг

Учешће јавног дуга у бруто домаћем производу Републике Србије: централни ниво власти

Јавни дуг РС/БДП (%)	ГОДИНА																		
	2000	2001	2002	2003	2004	2005	2006	2007	2008	2009	2010	2011	2012	2013	2014	2015	2016	2017	Април 2018.
	201,2	97,7	68,3	61,7	52,6	50,2	35,9	29,9	28,3	32,8	41,8	45,4	56,2	59,6	70,4	74,7	71,9	61,5	58,6

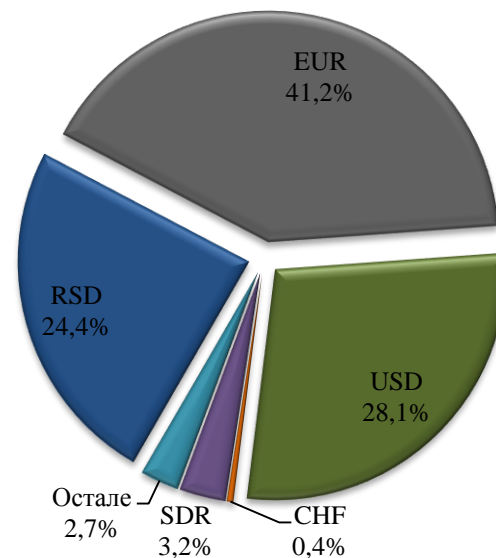
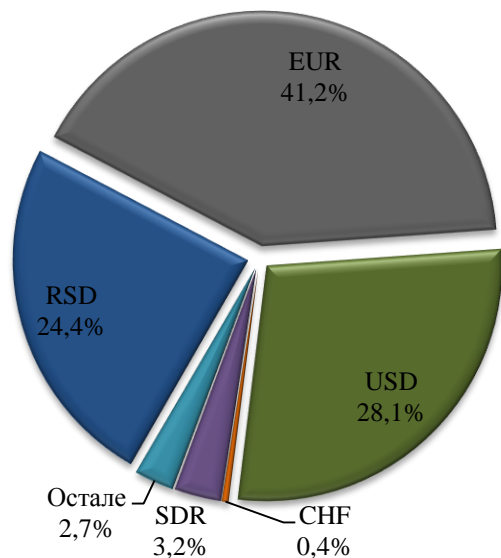


Валутна структура јавног дуга

Централни ниво власти		
Валута	По средњем курсу	Учешће
RSD	679.905.734.031	24,38%
EUR	1.147.860.982.782	41,16%
USD	783.311.427.804	28,09%
CHF	12.354.945.966	0,44%
SDR	90.305.206.846	3,24%
Остале	75.330.492.754	2,70%
Укупно	2.789.068.790.183	100%

Дуг опште државе		
Валута	По средњем курсу	Учешће
RSD	686.799.651.196	24,28%
EUR	1.180.707.820.221	41,74%
USD	783.311.427.804	27,69%
CHF	12.419.969.516	0,44%
SDR	90.305.206.846	3,19%
Остале	75.330.492.754	2,66%
Укупно	2.828.874.568.336	100%

* GBP, JPY, DKK, SEK, NOK



Министарство финансија Републике Србије – Управа за јавни дуг

Структура каматних стопа: централни ниво власти

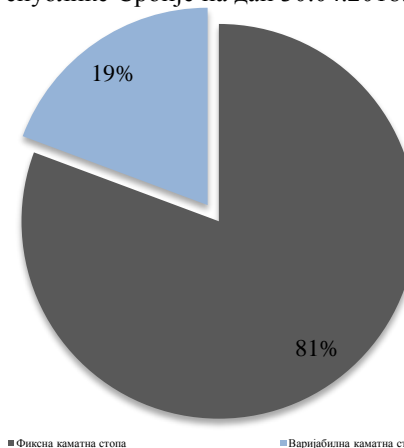
Укупно јавни дуг	2.789.068.790.183
Фиксна каматна стопа	2.250.154.818.627
Варијабилна каматна стопа	538.913.971.556
EURIBOR	405.759.771.383
LIBOR на USD	46.391.227.265
LIBOR на CHF	8.115.403.966
LIBOR на GBP	520.785.301
LIBOR на JPY	716.769.262
STIBOR	303.586.893
NIBOR	530.483.836
SIBOR	679.433.003
BELIBOR	0
Референтна каматна стопа НБС	7.241.445.000
СДР каматна стопа	54.401.332.961
Аустријска тржишна каматна стопа и KFW каматна стопа	14.255.741.614

Укупно	100,00%
Фиксна каматна стопа	80,68%
Варијабилна каматна стопа	19,32%
EURIBOR	14,55%
LIBOR на USD	1,66%
LIBOR на CHF	0,29%
LIBOR на GBP	0,02%
LIBOR на JPY	0,03%
STIBOR	0,01%
NIBOR	0,02%
SIBOR	0,02%
BELIBOR	0,00%
Референтна каматна стопа НБС	0,26%
СДР каматна стопа	1,95%
Аустријска тржишна каматна стопа и KFW каматна стопа	0,51%

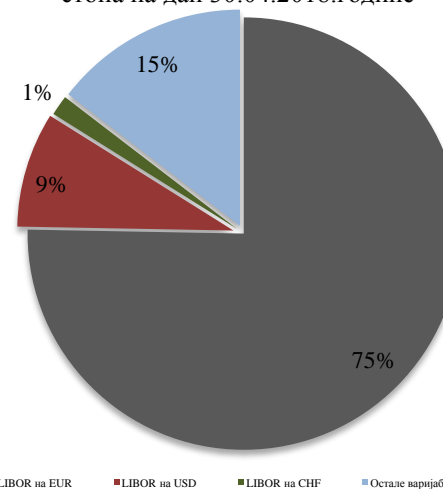
EURIBOR и LIBOR на EUR	75,29%
LIBOR на USD	8,61%
LIBOR на CHF	1,51%
Остале варијабилне каматне стопе	14,59%
Укупно	100,00%

* Каматне стопе државних записа које се утврђују на тржиштима најразвијених земаља

Структура каматних стопа јавног дуга Републике Србије на дан 30.04.2018.године



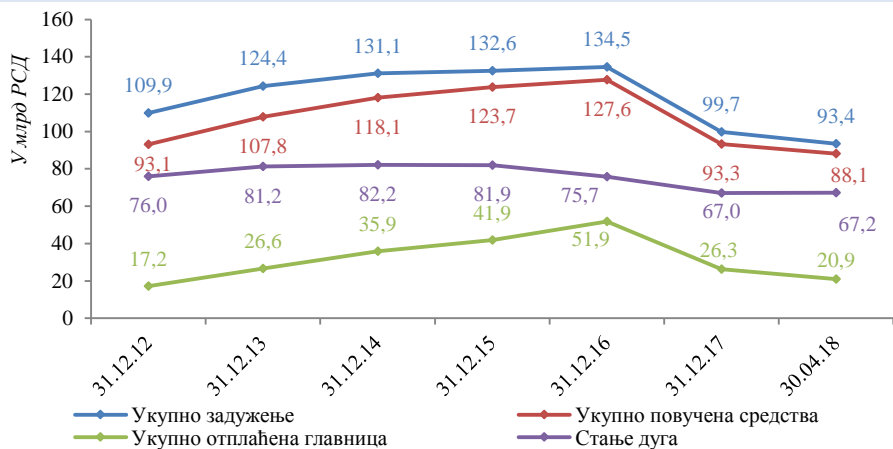
Структура варијабилних каматних стопа на дан 30.04.2018.године



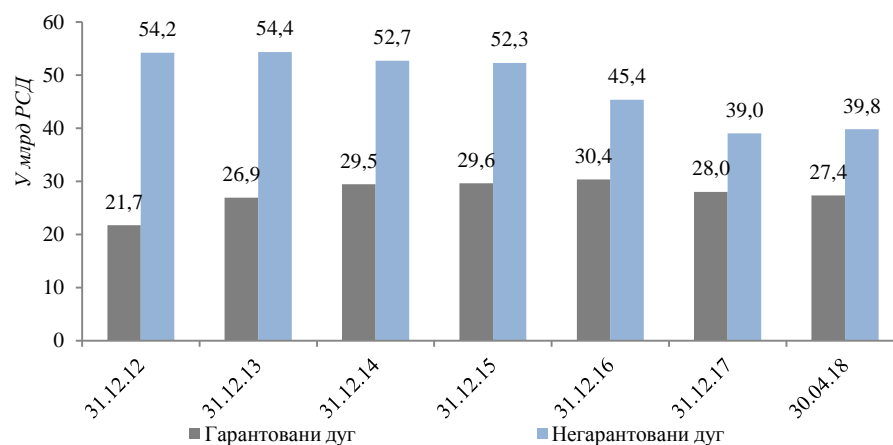
Министарство финансија Републике Србије – Управа за јавни дуг

Стање и структура дуга јединица локалне власти

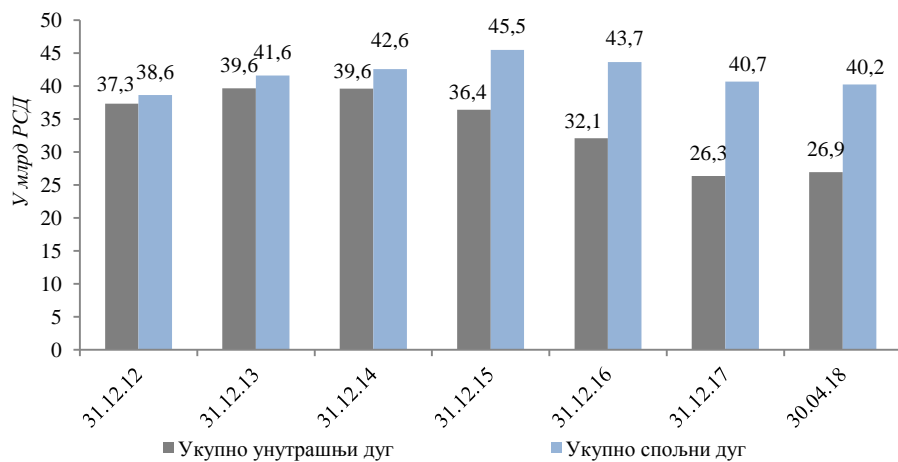
Преглед задужења



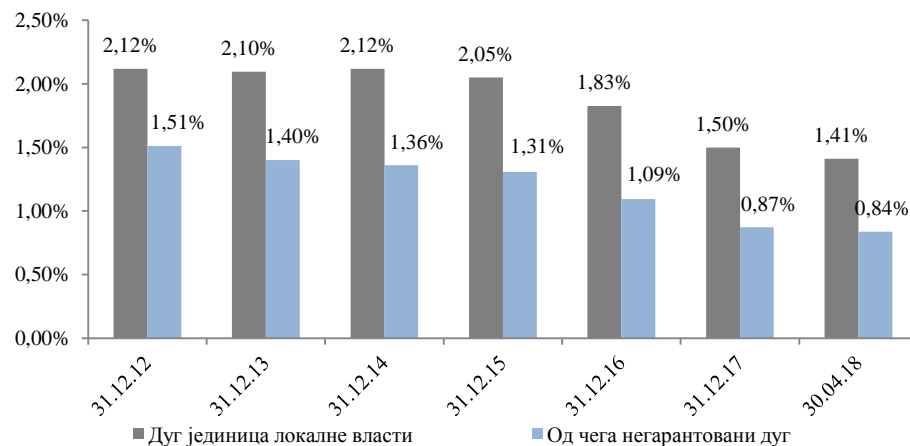
Однос гарантованог и негарантованог дуга



Однос унутрашњег и спољног дуга

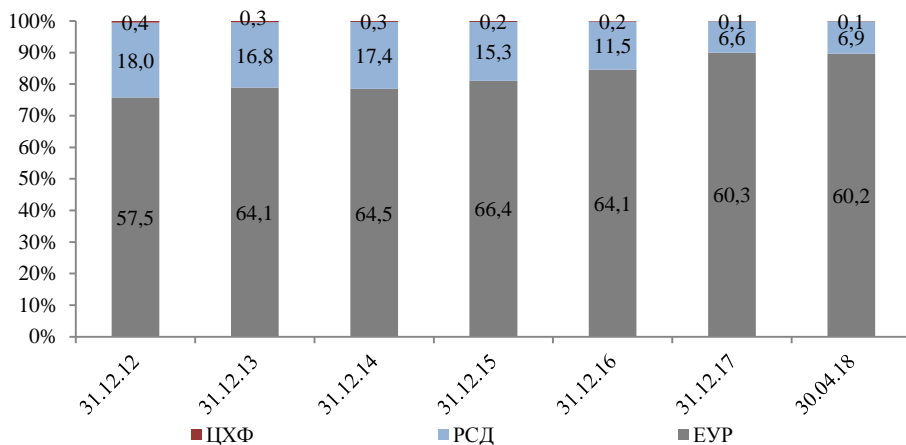


Учешће у БДП

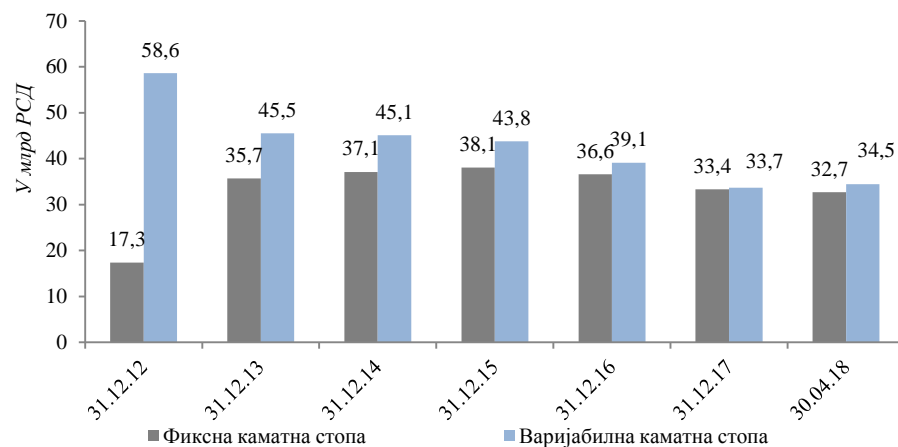


Валутна и каматна структура дуга јединица локалне власти

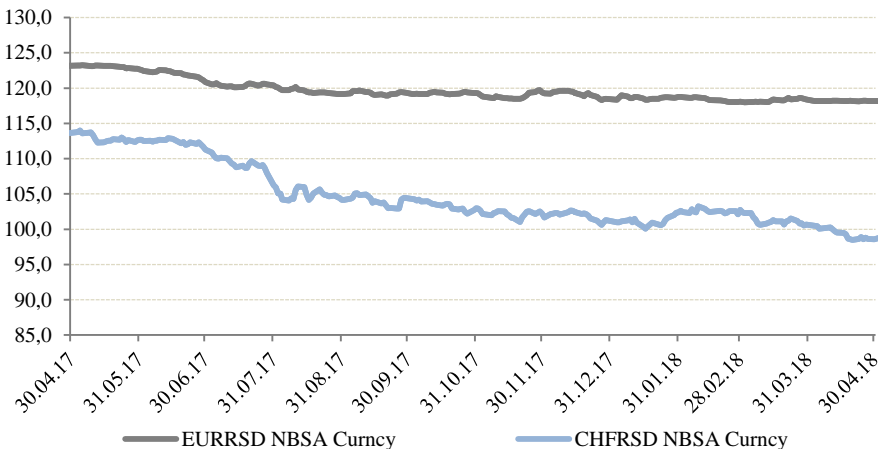
Валутна структура дуга – у млрд динара



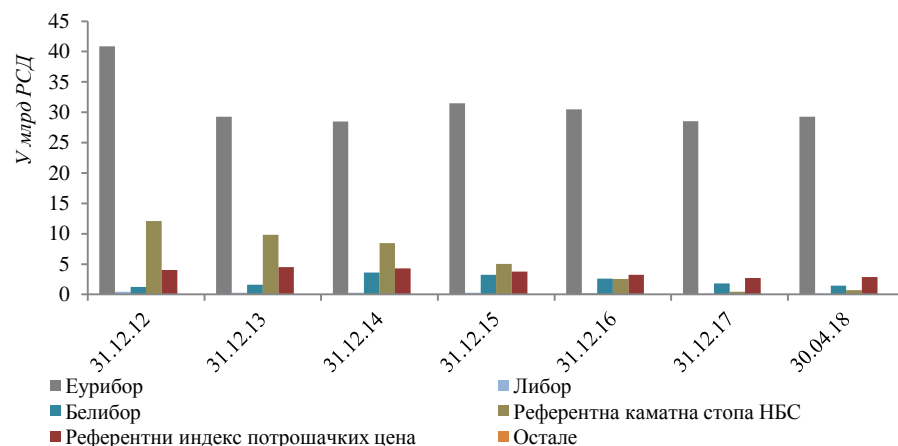
Структура каматних стопа



Кретање курса EUR/RSD и CHF/RSD у посматраном периоду

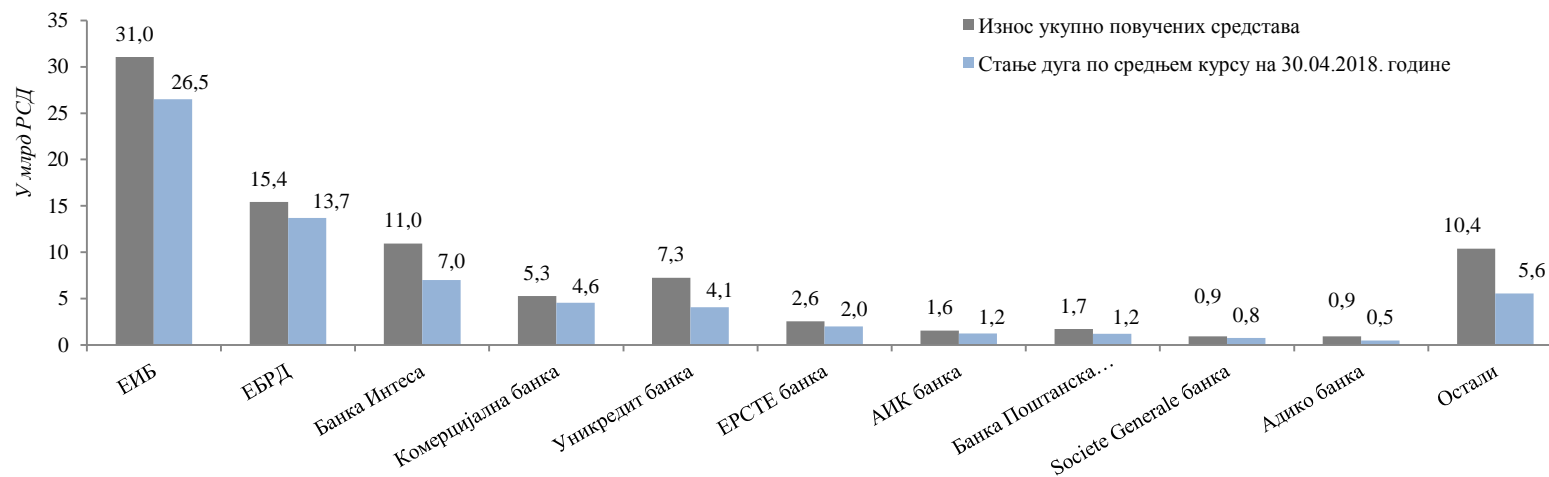
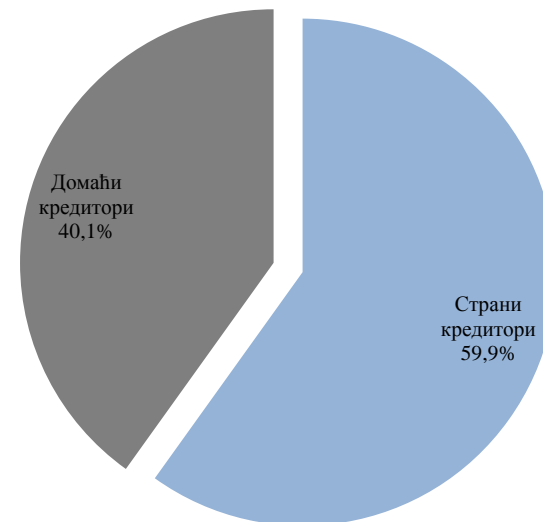


Структура варијабилних каматних стопа



Преглед кредитора

Кредитори	Износ укупно повучених средстава	Стање дуга по средњем курсу на 30.04.2018. године
ЕИБ	31.045.666.030	26.515.827.776
ЕБРД	15.420.099.340	13.714.433.764
Банка Интеса	10.952.275.991	7.006.853.098
Комерцијална банка	5.288.214.527	4.554.701.243
Уникредит банка	7.255.838.743	4.080.884.599
ЕРСТЕ банка	2.551.130.085	2.023.903.214
АИК банка	1.576.223.313	1.235.273.196
Банка Поштанска Штедионица	1.722.069.029	1.207.137.612
Societe Generale банка	931.274.922	755.298.306
Адико банка	946.229.006	499.322.274
Остали	10.378.282.153	5.568.985.865
Укупно	88.067.303.140	67.162.620.949



Показатељи ризика

Преглед јединица локалне власти са највећим стањем дуга

Назив јединице	Стање дуга по средњем курсу на дан 30.04.2018. године
Београд	38.473.603.004
АП Војводина	6.054.790.463
Нови Сад	3.586.085.256
Крагујевац	3.321.413.440
Ниш	1.445.583.858
Шабач	1.185.388.575
Суботица	857.986.153
Панчево	832.453.965
Смедерево	673.033.933
Сремска Митровица	637.092.005
Учешће у укупном дугу	85,0%

Назив јединице	Стање дуга по глави становника
Чајетина	35.551
Београд	24.410
Крагујевац	18.512
Лајковац	14.870
Пећинци	14.813
Житиште	14.708
Нови Сад	10.682
Свилајнац	10.468
Дољевац	9.899
Вршац	9.744

Анализа кредитног потенцијала јединица локалне власти

Најмањи кредитни потенцијал		Највећи кредитни потенцијал	
Назив јединице	Расположиво за дугорочно задужење	Назив јединице	Расположиво за дугорочно задужење
Нишка Бања	9.528.875	Нови Сад	6.365.869.708
Косјерић	45.581.835	Београд	3.493.450.129
Житиште	53.748.973	Ниш	2.147.428.648
Дољевац	69.044.979	Краљево	1.433.646.888
Лапово	89.350.324	Лесковац	1.427.267.996
Свилајнац	108.683.880	Чачак	1.421.663.099
Ћићевац	110.700.727	Суботица	1.396.357.024
Пећинци	113.584.099	Крушевац	1.383.304.935
Мерошина	120.831.938	Панчево	1.296.446.724
Баточина	122.933.189	Зрењанин	1.245.510.976

Анализа ризика и кредитног потенцијала јединица локалне самоуправе

Учешће 5 најзадуженијих ЈЛС у укупном дугу	78,7%
Од чега само Београд	57,3%
Вредност доспећа главнице до краја буџетске године	6.921.751.723
Вредност доспећа главнице у 2019. години	8.359.770.530
Вредност доспећа главнице у 2020. години	7.508.905.091
Потенцијални ниво дуга на основу уговорених задужења	72.502.254.382
Процент дуга изложен промени каматних стопа	51,3%
Процент дуга изложен валутном ризику	89,7%
Учешће дуга у БДП	1,4%
Од чега негарантовани дуг	0,8%
Учешће потенцијалног дуга у БДП	1,5%
Учешће 10 највећих кредитора у укупном стању дуга	91,7%
Учешће страних кредитора у укупном дугу	59,9%
Укупна вредност расположивог кредитног потенцијала	65.372.132.915
Учешће 10 ЈЛС са највећим кредитним потенцијалом	33,1%
Учешће пројектних зајмова у укупном портфолију дуга	99,3%