



Министарство финансија Републике Србије – Управа за јавни дуг

СТАЊЕ И СТРУКТУРА ЈАВНОГ ДУГА – ЈАНУАР 2018

Садржај

Страна 3	Стање и структура јавног дуга Републике Србије на дан 31.01.2018. године.
Страна 4	Кретање јавног дуга Републике Србије у периоду од 31.12.2000. – 31.01.2018. године.
Страна 5	Учешће јавног дуга у бруто домаћем производу Републике Србије
Страна 6	Валутна структура јавног дуга
Страна 7	Структура каматних стопа јавног дуга
Страна 8	Стање и структура дуга јединица локалне власти
Страна 9	Валутна и каматна структура дуга јединица локалне власти
Страна 10	Преглед кредитора по основу дуга јединица локалне власти
Страна 11	Показатељи ризика дуга јединица локалне власти

Министарство финансија Републике Србије – Управа за јавни дуг

Стање и структура јавног дуга Републике Србије

Министарство финансија Републике Србије - Управа за јавни дуг Стање јавног дуга Републике Србије на дан 31.01.2018. године			
	У хиљадама		У милионима
А. Директне обавезе	EUR	USD	RSD
I - Укупан унутрашњи дуг - директне обавезе	9.125.410	11.352.012	1.083.577
II - Укупан спољни дуг - директне обавезе	12.053.193	14.994.174	1.431.230
Међународна банка за обнову и развој	2.124.858	2.643.324	252.312
Међународна асоцијација за развој	312.822	389.151	37.145
Европска инвестициона банка	1.053.471	1.310.518	125.092
Европска банка за обнову и развој	81.233	101.053	9.646
Развојна банка Савета Европе	96.411	119.935	11.448
Кредити страних влада	2.847.163	3.541.871	338.080
Еврообвезнице Републике Србије	3.617.363	4.500.000	429.536
Немачка развојна банка - KfW	82.190	102.245	9.759
Обавезе према Париском и Лондонском клубу поверилаца	1.301.421	1.618.968	154.534
Обавезе према ЕУ	81.967	101.967	9.733
Међународни монетарни фонд	454.294	565.142	53.944
Кредити пословних банака	0	0	0
Директне обавезе укупно (I + II)	21.178.603	26.346.186	2.514.807
Б. Индиректне обавезе	EUR	USD	RSD
III - Укупан унутрашњи дуг - индиректне обавезе	196.288	244.183	23.308
IV - Укупан спољни дуг - индиректне обавезе	1.537.716	1.912.919	182.593
Европска банка за обнову и развој	478.060	594.707	56.766
Европска инвестициона банка	755.430	939.755	89.702
Немачка развојна банка - KfW	81.182	100.990	9.640
Обавезе према ЕУ	0	0	0
Еурофима	37.075	46.122	4.402
Међународна асоцијација за развој	11.647	14.488	1.383
Јапанска агенција за међународну сарадњу - JICA	28.629	35.614	3.399
Кредити страних влада	25.459	31.670	3.023
Кредити пословних банака	120.235	149.572	14.277
Индиректне обавезе укупно (III + IV)	1.734.004	2.157.101	205.900
В. Негарантовани дуг јединица локалне власти	EUR	USD	RSD
V - Укупан унутрашњи дуг	222.895	266.426	26.407
VI - Укупан спољни дуг	108.606	129.817	12.867
Укупно негарантовани дуг јединица локалне власти (V + VI)	331.501	396.243	39.274
Укупно јавни дуг централног нивоа власти (А + Б)	22.912.607	28.503.287	2.720.707
Укупно јавни дуг општег нивоа државе (А + Б + В)	23.244.109	28.899.530	2.759.981

Министарство финансија Републике Србије – Управа за јавни дуг

Кретање јавног дуга Републике Србије: централни ниво власти

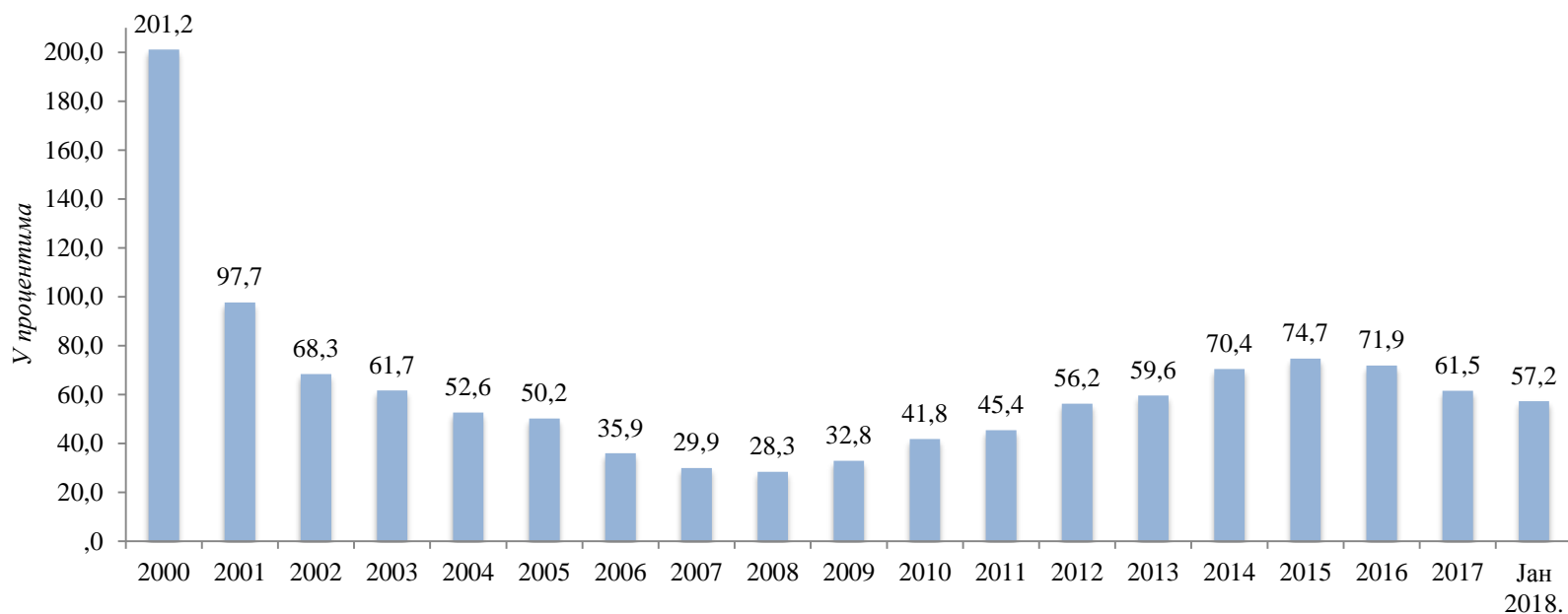
У милионима EUR

ПРЕГЛЕД ЈАВНОГ ДУГА РЕПУБЛИКЕ СРБИЈЕ																			
СТАЊЕ ДУГА РЕПУБЛИКЕ СРБИЈЕ НА ДАН У ПЕРИОДУ ОД 31.12.2000. - 31.01.2018. ГОДИНЕ																			
А. ДИРЕКТНЕ ОБАВЕЗЕ																			
	31.12.00	31.12.01	31.12.02	31.12.03	31.12.04	31.12.05	31.12.06	31.12.07	31.12.08	31.12.09	31.12.10	31.12.11	31.12.12	31.12.13	31.12.14	31.12.15	31.12.16	31.12.17	31.01.18
Унутрашњи дуг	4.108	3.871	4.152	4.240	4.064	4.255	3.837	3.413	3.162	4.050	4.572	5.441	6.496	7.055	8.225	9.051	8.768	9.089	9.125
Спољни дуг	10.059	9.561	7.230	6.564	5.267	5.364	4.746	4.616	4.691	4.409	5.873	7.239	8.621	10.245	11.992	13.362	13.908	12.358	12.053
Укупно директне обавезе	14.167	13.432	11.382	10.803	9.331	9.620	8.583	8.029	7.853	8.459	10.444	12.679	15.117	17.299	20.217	22.413	22.677	21.447	21.179
Б. ИНДИРЕКТНЕ ОБАВЕЗЕ																			
Унутрашњи дуг	0	0	0	0	0	0	0	0	0	135	340	536	723	857	687	608	382	209	196
Спољни дуг	0	2	147	220	344	663	769	846	929	1.257	1.372	1.574	1.878	1.985	1.858	1.790	1.763	1.554	1.538
Укупно индиректне обавезе	0	2	147	220	344	663	769	846	929	1.392	1.712	2.110	2.600	2.842	2.545	2.397	2.144	1.763	1.734
Укупно јавни дуг Републике Србије	14.167	13.434	11.529	11.023	9.676	10.283	9.352	8.875	8.781	9.851	12.157	14.789	17.717	20.141	22.762	24.810	24.822	23.210	22.913

Министарство финансија Републике Србије – Управа за јавни дуг

Учешће јавног дуга у бруто домаћем производу Републике Србије: централни ниво власти

Јавни дуг РС/БДП (%)	ГОДИНА																		
	2000	2001	2002	2003	2004	2005	2006	2007	2008	2009	2010	2011	2012	2013	2014	2015	2016	2017	Јан 2018.
	201,2	97,7	68,3	61,7	52,6	50,2	35,9	29,9	28,3	32,8	41,8	45,4	56,2	59,6	70,4	74,7	71,9	61,5	57,2

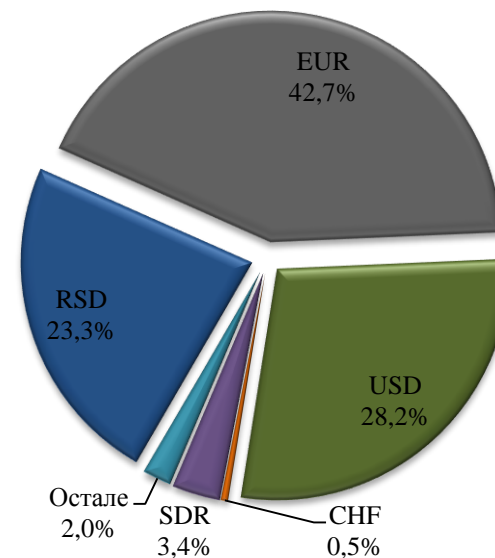
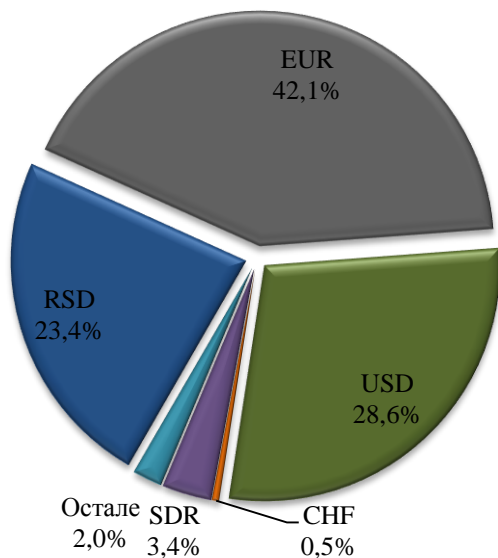


Валутна структура јавног дуга

Централни ниво власти		
Валута	По средњем курсу	Учешће
RSD	636.833.255.317	23,41%
EUR	1.144.980.871.531	42,08%
USD	777.855.572.284	28,59%
CHF	13.269.784.988	0,49%
SDR	92.472.493.779	3,40%
Остале	55.295.185.390	2,03%
Укупно	2.720.707.163.289	100%

Дуг опште државе		
Валута	По средњем курсу	Учешће
RSD	643.465.867.446	23,31%
EUR	1.177.548.510.312	42,67%
USD	777.855.572.284	28,18%
CHF	13.343.392.258	0,48%
SDR	92.472.493.779	3,35%
Остале	55.295.185.390	2,00%
Укупно	2.759.981.021.469	100%

* GBP, JPY, DKK, SEK, NOK



Министарство финансија Републике Србије – Управа за јавни дуг

Структура каматних стопа: централни ниво власти

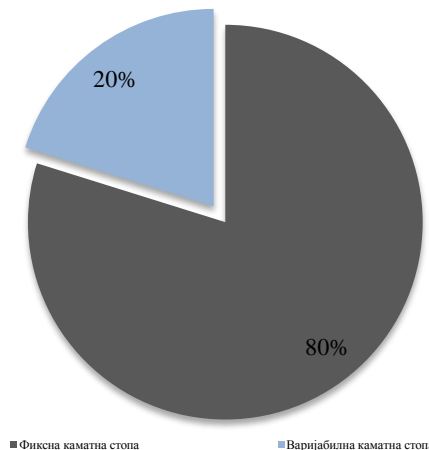
Укупно јавни дуг	2.720.707.163.289
Фиксна каматна стопа	2.171.656.010.204
Варијабилна каматна стопа	549.051.153.085
EURIBOR	410.089.243.268
LIBOR на USD	48.613.553.575
LIBOR на CHF	8.867.354.688
LIBOR на GBP	553.069.710
LIBOR на JPY	742.303.741
STIBOR	344.691.977
NIBOR	564.419.364
SIBOR	718.395.894
BELIBOR	0
Референтна каматна стопа НБС	12.216.445.000
СДР каматна стопа	53.944.142.676
Аустријска тржишна каматна стопа и KFW каматна стопа	12.397.533.191

Укупно	100,00%
Фиксна каматна стопа	79,82%
Варијабилна каматна стопа	20,18%
EURIBOR	15,07%
LIBOR на USD	1,79%
LIBOR на CHF	0,33%
LIBOR на GBP	0,02%
LIBOR на JPY	0,03%
STIBOR	0,01%
NIBOR	0,02%
SIBOR	0,03%
BELIBOR	0,00%
Референтна каматна стопа НБС	0,45%
СДР каматна стопа	1,98%
Аустријска тржишна каматна стопа и KFW каматна стопа	0,46%

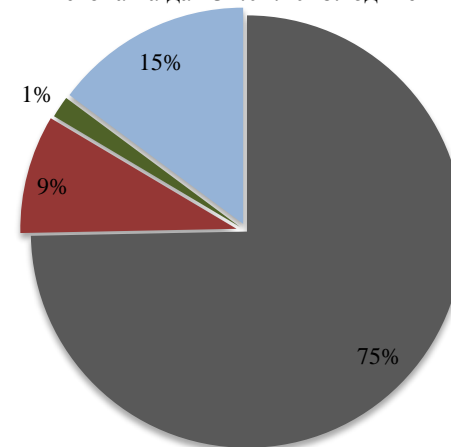
EURIBOR и LIBOR на EUR	74,69%
LIBOR на USD	8,85%
LIBOR на CHF	1,62%
Остале варијабилне каматне стопе	14,84%
Укупно	100,00%

* Каматне стопе државних записа које се утврђују на тржиштима најразвијених земаља

Структура каматних стопа јавног дуга Републике Србије на дан 31.01.2018.године



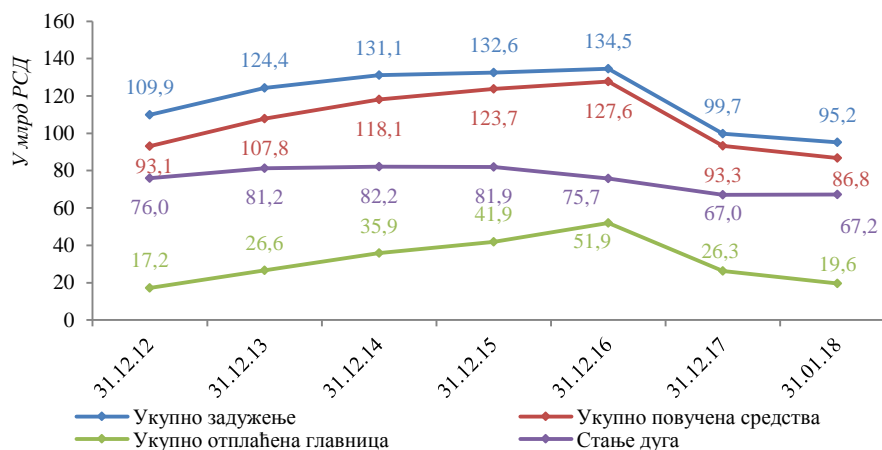
Структура варијабилних каматних стопа на дан 31.01.2018.године



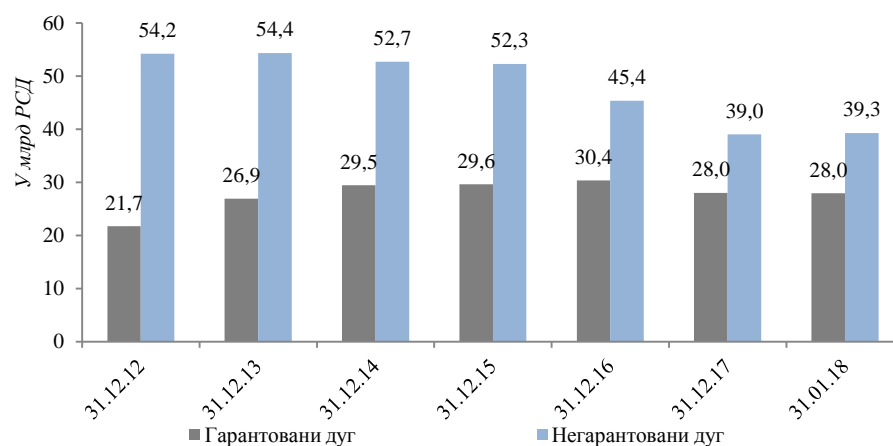
■ EURIBOR и LIBOR на EUR ■ LIBOR на USD ■ LIBOR на CHF ■ Остале варијабилне каматне стопе

Стање и структура дуга јединица локалне власти

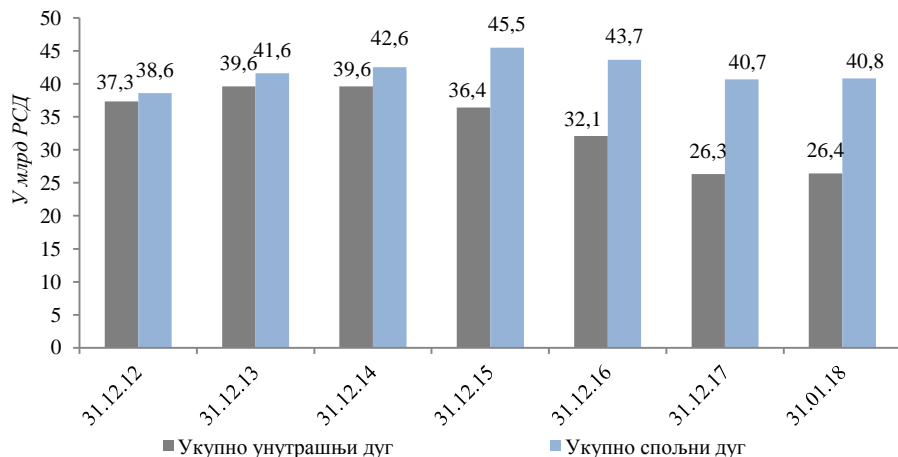
Преглед задужења



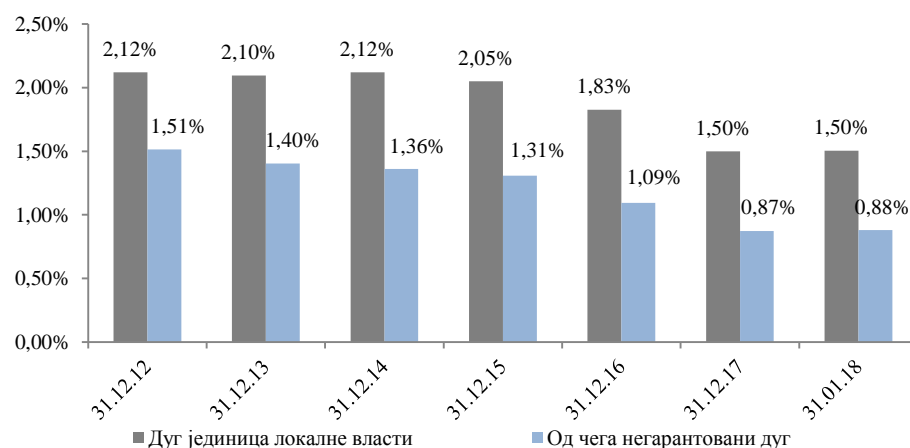
Однос гарантованог и негарантованог дуга



Однос унутрашњег и спољног дуга

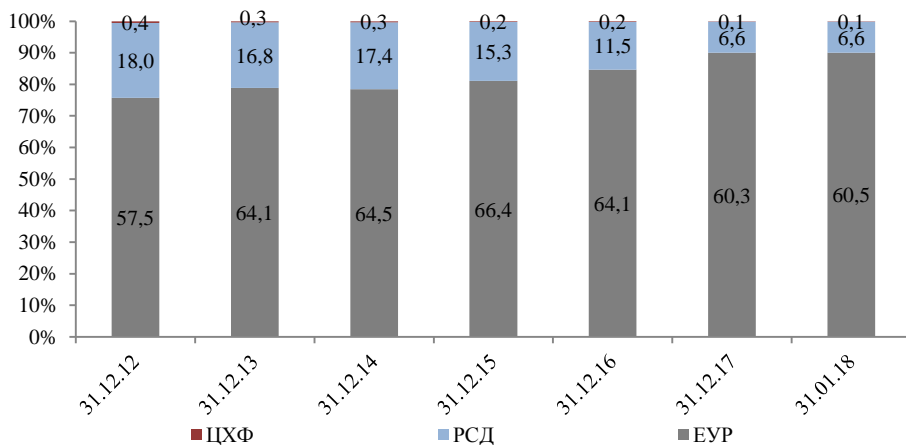


Учешће у БДП

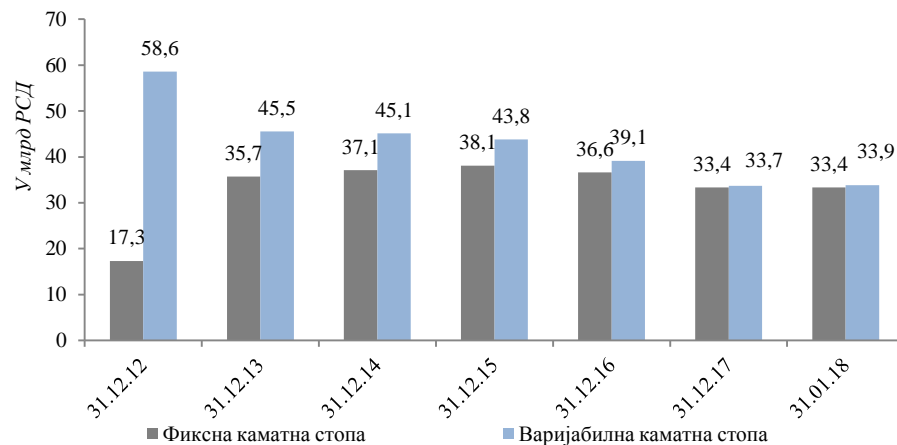


Валутна и каматна структура дуга јединица локалне власти

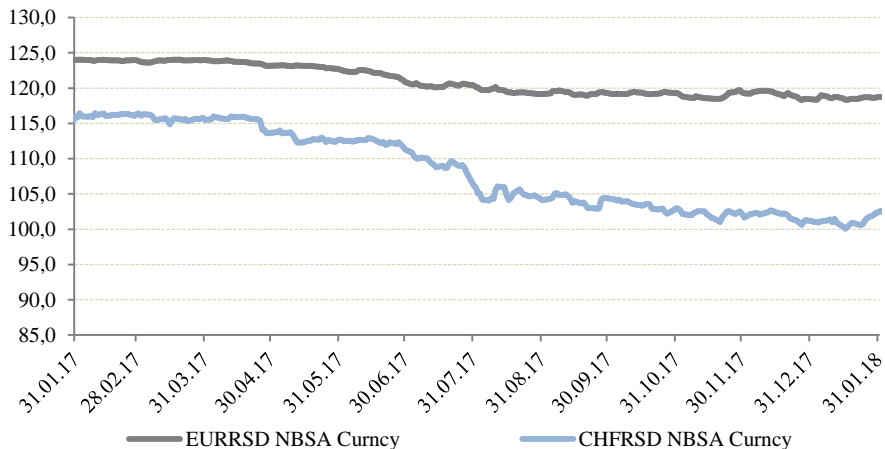
Валутна структура дуга – у млрд динара



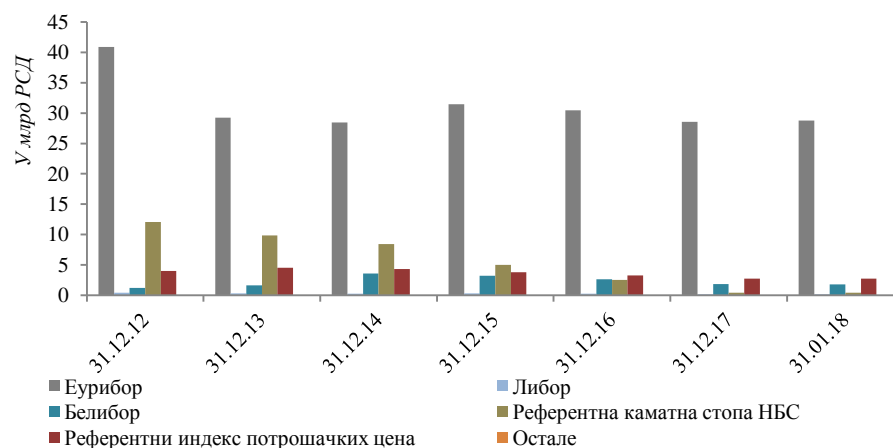
Структура каматних стопа



Кретање курса EUR/RSD и CHF/RSD у посматраном периоду

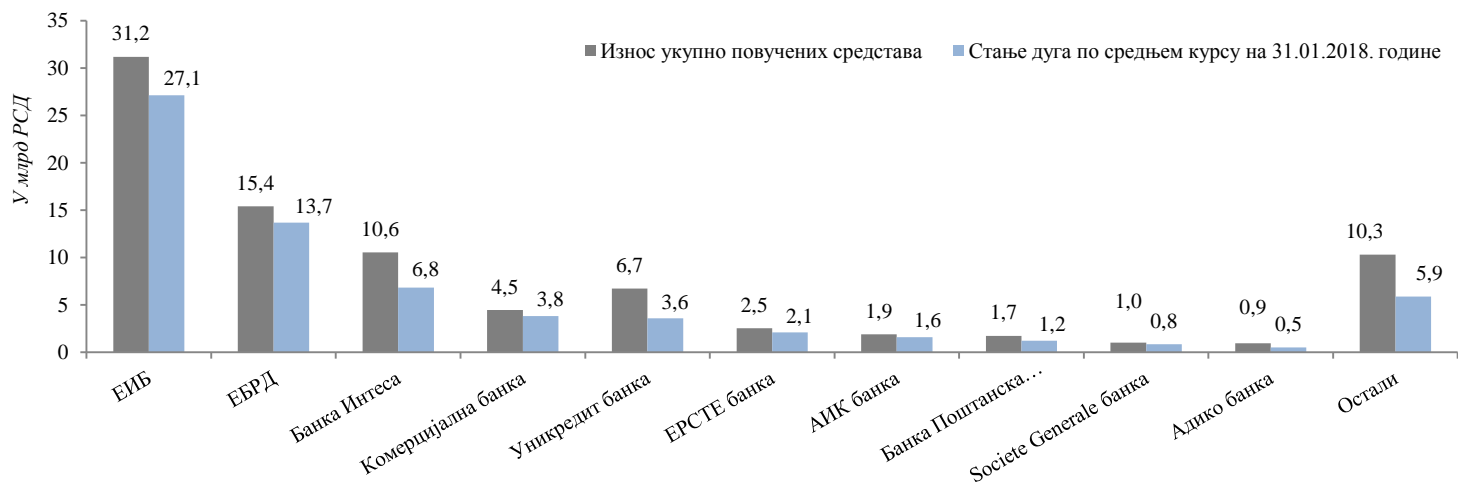
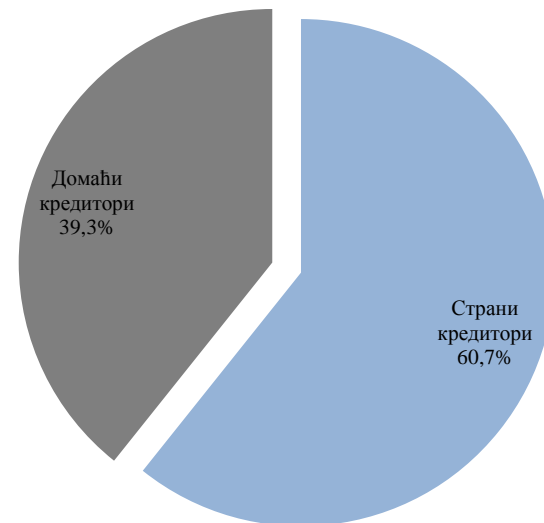


Структура варијабилних каматних стопа



Преглед кредитора

Кредитори	Износ укупно повучених средстава	Стање дуга по средњем курсу на 31.01.2018. године
ЕИБ	31.194.885.138	27.143.372.579
ЕБРД	15.398.247.930	13.684.384.175
Банка Интеса	10.555.138.532	6.825.426.676
Комерцијална банка	4.459.403.430	3.810.161.388
Уникредит банка	6.724.206.472	3.587.826.942
ЕРСТЕ банка	2.545.411.367	2.101.084.408
АИК банка	1.907.584.991	1.605.532.092
Банка Поштанска Штедионица	1.730.058.158	1.219.762.010
Societe Generale банка	1.021.513.399	839.621.140
Адиго банка	946.995.121	521.166.092
Остали	10.311.042.364	5.896.404.309
Укупно	86.794.486.901	67.234.741.811



Показатељи ризика

Преглед јединица локалне власти са највећим стањем дуга

Назив јединице	Стање дуга по средњем курсу на дан 31.01.2018. године
Београд	39.049.261.161
АП Војводина	5.914.560.384
Нови Сад	3.811.382.668
Крагујевац	2.734.162.943
Ниш	1.493.311.276
Шабац	900.388.575
Суботица	841.947.620
Панчево	780.527.424
Смедерево	715.453.120
Сремска Митровица	669.501.737
Учешће у укупном дугу	84,6%

Назив јединице	Стање дуга по глави становника
Чајетина	37.114
Београд	24.776
Крагујевац	15.239
Пећинци	15.213
Житиште	14.723
Лајковац	14.685
Нови Сад	11.354
Свилајнац	10.800
Дољевац	10.394
Вршац	10.043

Анализа кредитног потенцијала јединица локалне власти

Најмањи кредитни потенцијал		Највећи кредитни потенцијал	
Назив јединице	Расположиво за дугорочно задужење	Назив јединице	Расположиво за дугорочно задужење
Нишка Бања	8.768.272	Нови Сад	6.140.572.295
Косјерић	38.401.405	Београд	2.917.791.972
Житиште	53.487.374	Ниш	2.099.701.230
Дољевац	59.908.226	Пожаревац	1.905.982.255
Лапово	88.350.324	Краљево	1.448.226.977
Пећинци	105.694.197	Чачак	1.413.587.712
Ћићевац	108.198.127	Суботица	1.412.395.556
Свилајнац	116.230.838	Крушевац	1.383.167.807
Мерошина	117.052.097	Лесковац	1.382.718.848
Баточина	117.561.792	Панчево	1.348.373.265

Учешће 5 најзадуженијих ЈЛС у укупном дугу	78,8%
Од чега само Београд	58,1%
Вредност доспећа главнице до краја буџетске године	7.851.656.056
Вредност доспећа главнице у 2019. години	8.335.721.278
Вредност доспећа главнице у 2020. години	7.492.822.666
Потенцијални ниво дуга на основу уговорених задужења	75.665.718.312
Процент дуга изложен промени каматних стопа	50,4%
Процент дуга изложен валутном ризику	90,1%
Учешће дуга у БДП	1,5%
Од чега негарантовани дуг	0,9%
Учешће потенцијалног дуга у БДП	1,7%
Учешће 10 највећих кредитора у укупном стању дуга	91,2%
Учешће страних кредитора у укупном дугу	60,7%
Укупна вредност расположивог кредитног потенцијала	67.964.849.798
Учешће 10 ЈЛС са највећим кредитним потенцијалом	31,6%
Учешће пројектних зајмова у укупном портфолију дуга	99,8%