



Министарство финансија Републике Србије – Управа за јавни дуг

СТАЊЕ И СТРУКТУРА ЈАВНОГ ДУГА – МАЈ 2018

Садржај

Страна 3	Стање и структура јавног дуга Републике Србије на дан 31.05.2018. године.
Страна 4	Кретање јавног дуга Републике Србије у периоду од 31.12.2000. – 31.05.2018. године.
Страна 5	Учешће јавног дуга у бруто домаћем производу Републике Србије
Страна 6	Валутна структура јавног дуга
Страна 7	Структура каматних стопа јавног дуга
Страна 8	Стање и структура дуга јединица локалне власти
Страна 9	Валутна и каматна структура дуга јединица локалне власти
Страна 10	Преглед кредитора по основу дуга јединица локалне власти
Страна 11	Показатељи ризика дуга јединица локалне власти

Министарство финансија Републике Србије – Управа за јавни дуг

Стање и структура јавног дуга Републике Србије

Министарство финансија Републике Србије - Управа за јавни дуг Стање јавног дуга Републике Србије на дан 31.05.2018. године			
А. Директне обавезе	У хиљадама		У милионима
	EUR	USD	RSD
I - Укупан унутрашњи дуг - директне обавезе	9.740.657	11.362.479	1.150.966
II - Укупан спољни дуг - директне обавезе	12.692.923	14.806.299	1.499.808
Међународна банка за обнову и развој	2.161.677	2.521.597	255.426
Међународна асоцијација за развој	296.111	345.413	34.989
Европска инвестициона банка	1.151.840	1.343.622	136.103
Европска банка за обнову и развој	77.468	90.367	9.154
Развојна банка Савета Европе	95.243	111.101	11.254
Кредити страних влада	2.451.653	2.859.854	289.690
Ехпорт - Import Bank of China	819.214	955.614	96.799
Еврообвезнице Републике Србије	3.857.693	4.500.000	455.829
Немачка развојна банка - KfW	84.480	98.546	9.982
Обавезе према Париском и Лондонском клубу поверилаца	1.149.243	1.340.592	135.796
Обавезе према ЕУ	77.467	90.365	9.154
Међународни монетарни фонд	470.833	549.226	55.634
Кредити пословних банака	0	0	0
Директне обавезе укупно (I + II)	22.433.580	26.168.778	2.650.774
Б. Индиректне обавезе	EUR	USD	RSD
III - Укупан унутрашњи дуг - индиректне обавезе	165.432	192.977	19.548
IV - Укупан спољни дуг - индиректне обавезе	1.526.937	1.781.172	180.424
Европска банка за обнову и развој	469.187	547.307	55.440
Европска инвестициона банка	740.077	863.300	87.448
Немачка развојна банка - KfW	101.581	118.495	12.003
Обавезе према ЕУ	0	0	0
Еурофима	37.281	43.488	4.405
Међународна асоцијација за развој	11.266	13.142	1.331
Јапанска агенција за међународну сарадњу - JICA	30.890	36.033	3.650
Кредити страних влада	26.016	30.348	3.074
Кредити пословних банака	110.638	129.059	13.073
Индиректне обавезе укупно (III + IV)	1.692.369	1.974.149	199.972
В. Негарантовани дуг јединица локалне власти	EUR	USD	RSD
V - Укупан унутрашњи дуг	222.171	259.174	26.252
VI - Укупан спољни дуг	102.821	119.946	12.149
Укупно негарантовани дуг јединица локалне власти (V + VI)	324.992	379.120	38.401
Укупно јавни дуг централног нивоа власти (А + Б)	24.125.949	28.142.927	2.850.746
Укупно јавни дуг општег нивоа државе (А + Б + В)	24.450.941	28.522.047	2.889.147

Министарство финансија Републике Србије – Управа за јавни дуг

Кретање јавног дуга Републике Србије: централни ниво власти

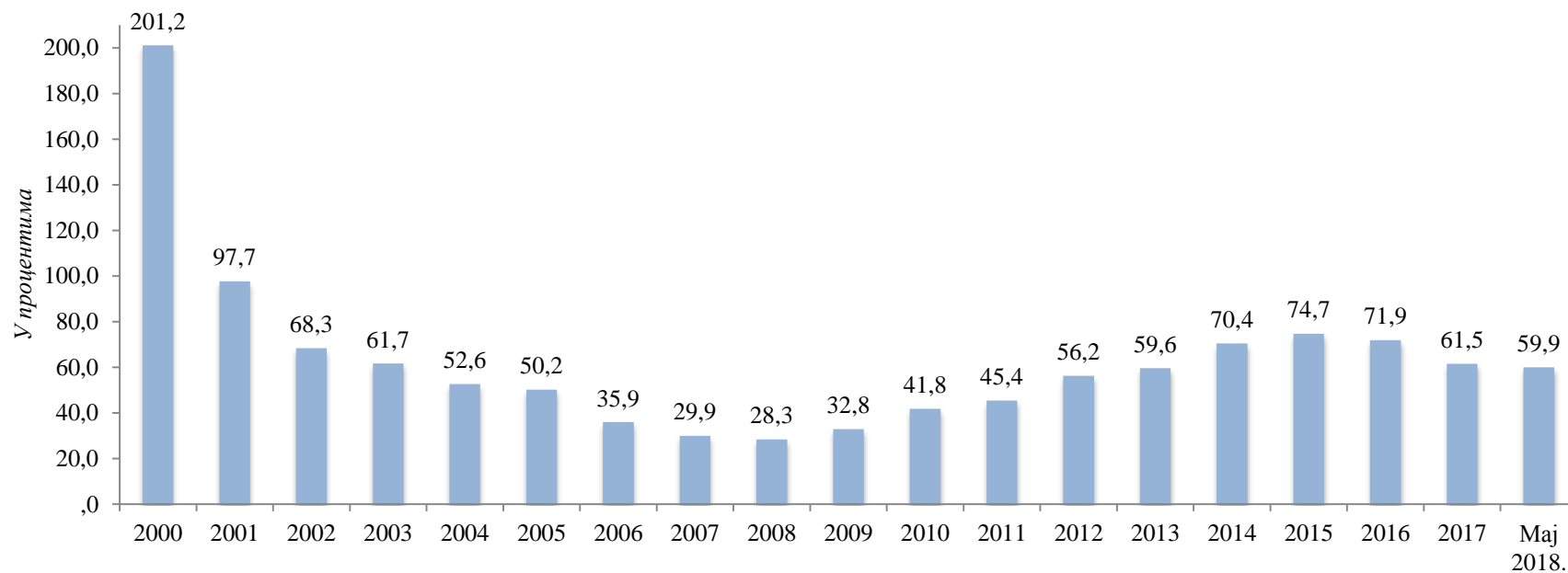
У милионима EUR

ПРЕГЛЕД ЈАВНОГ ДУГА РЕПУБЛИКЕ СРБИЈЕ																			
СТАЊЕ ДУГА РЕПУБЛИКЕ СРБИЈЕ НА ДАН У ПЕРИОДУ ОД 31.12.2000. - 31.05.2018. ГОДИНЕ																			
А. ДИРЕКТНЕ ОБАВЕЗЕ																			
	31.12.00	31.12.01	31.12.02	31.12.03	31.12.04	31.12.05	31.12.06	31.12.07	31.12.08	31.12.09	31.12.10	31.12.11	31.12.12	31.12.13	31.12.14	31.12.15	31.12.16	31.12.17	31.05.18
Унутрашњи дуг	4.108	3.871	4.152	4.240	4.064	4.255	3.837	3.413	3.162	4.050	4.572	5.441	6.496	7.055	8.225	9.051	8.768	9.089	9.741
Спољни дуг	10.059	9.561	7.230	6.564	5.267	5.364	4.746	4.616	4.691	4.409	5.873	7.239	8.621	10.245	11.992	13.370	13.908	12.369	12.693
Укупно директне обавезе	14.167	13.432	11.382	10.803	9.331	9.620	8.583	8.029	7.853	8.459	10.444	12.679	15.117	17.299	20.217	22.421	22.676	21.447	22.434
Б. ИНДИРЕКТНЕ ОБАВЕЗЕ																			
Унутрашњи дуг	0	0	0	0	0	0	0	0	0	135	340	536	723	857	687	608	382	209	165
Спољни дуг	0	2	147	220	344	663	769	846	929	1.257	1.372	1.574	1.878	1.985	1.858	1.790	1.763	1.554	1.527
Укупно индиректне обавезе	0	2	147	220	344	663	769	846	929	1.392	1.712	2.110	2.600	2.842	2.545	2.397	2.144	1.763	1.692
Укупно јавни дуг Републике Србије	14.167	13.434	11.529	11.023	9.676	10.283	9.352	8.875	8.781	9.851	12.157	14.789	17.717	20.141	22.762	24.819	24.820	23.210	24.126

Министарство финансија Републике Србије – Управа за јавни дуг

Учешће јавног дуга у бруто домаћем производу Републике Србије: централни ниво власти

Јавни дуг РС/БДП (%)	ГОДИНА																		
	2000	2001	2002	2003	2004	2005	2006	2007	2008	2009	2010	2011	2012	2013	2014	2015	2016	2017	Мај 2018.
	201,2	97,7	68,3	61,7	52,6	50,2	35,9	29,9	28,3	32,8	41,8	45,4	56,2	59,6	70,4	74,7	71,9	61,5	59,9

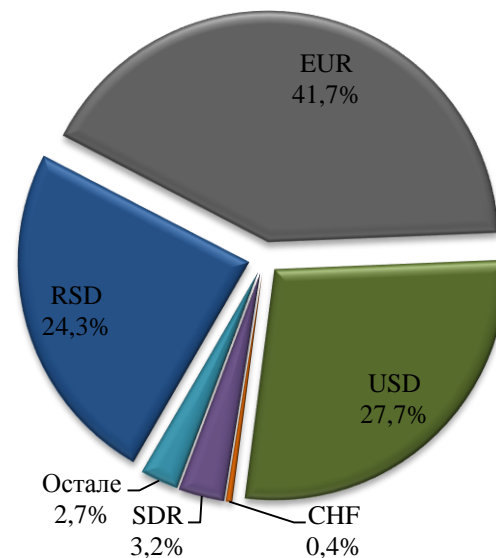
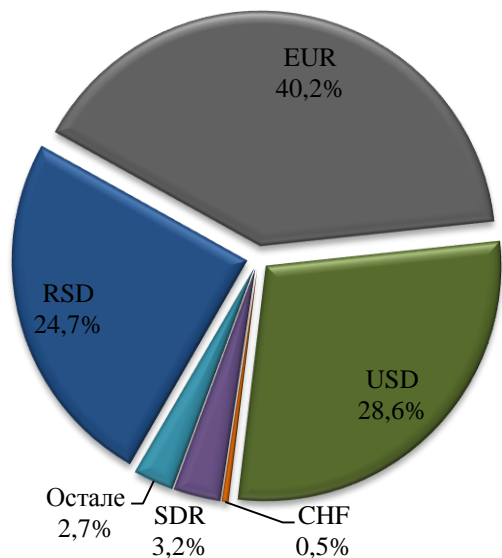


Валутна структура јавног дуга

Централни ниво власти		
Валута	По средњем курсу	Учешће
RSD	705.533.020.717	24,75%
EUR	1.146.895.879.081	40,23%
USD	815.165.527.589	28,59%
CHF	12.837.620.174	0,45%
SDR	91.953.994.734	3,23%
Остале	78.360.198.606	2,75%
Укупно	2.850.746.240.901	100%

Дуг опште државе		
Валута	По средњем курсу	Учешће
RSD	711.993.602.898	24,28%
EUR	1.178.775.644.151	41,74%
USD	815.165.527.589	27,69%
CHF	12.898.373.583	0,44%
SDR	91.953.994.734	3,19%
Остале	78.360.198.606	2,66%
Укупно	2.889.147.341.562	100%

* GBP, JPY, DKK, SEK, NOK



Министарство финансија Републике Србије – Управа за јавни дуг

Структура каматних стопа: централни ниво власти

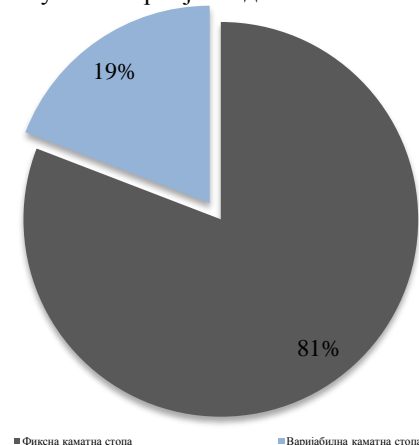
Укупно јавни дуг	2.850.746.240.901
Фиксна каматна стопа	2.304.480.604.811
Варијабилна каматна стопа	546.265.636.091
EURIBOR	409.776.505.612
LIBOR на USD	47.817.757.359
LIBOR на CHF	8.432.450.774
LIBOR на GBP	522.683.879
LIBOR на JPY	748.624.621
STIBOR	310.193.537
NIBOR	535.555.268
SIBOR	679.313.168
BELIBOR	0
Референтна каматна стопа НБС	7.241.445.000
СДР каматна стопа	55.634.061.200
Аустријска тржишна каматна стопа и KFW каматна стопа	14.567.045.673

Укупно	100,00%
Фиксна каматна стопа	80,84%
Варијабилна каматна стопа	19,16%
EURIBOR	14,37%
LIBOR на USD	1,68%
LIBOR на CHF	0,30%
LIBOR на GBP	0,02%
LIBOR на JPY	0,03%
STIBOR	0,01%
NIBOR	0,02%
SIBOR	0,02%
BELIBOR	0,00%
Референтна каматна стопа НБС	0,25%
СДР каматна стопа	1,95%
Аустријска тржишна каматна стопа и KFW каматна стопа	0,51%

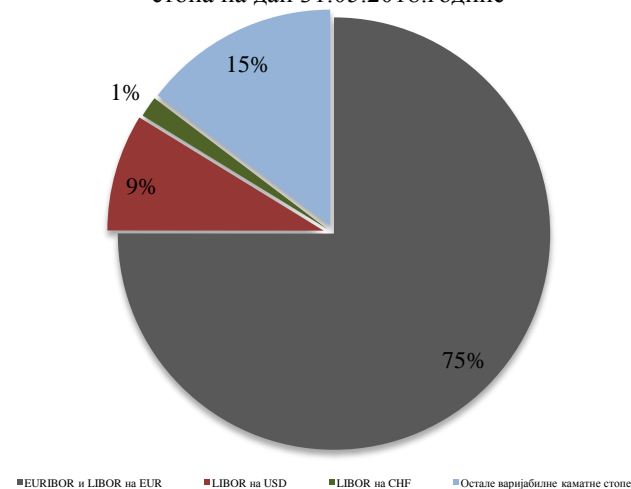
EURIBOR и LIBOR на EUR	75,01%
LIBOR на USD	8,75%
LIBOR на CHF	1,54%
Остале варијабилне каматне стопе	14,69%
Укупно	100,00%

* Каматне стопе државних записа које се утврђују на тржиштима најразвијених земаља

Структура каматних стопа јавног дуга Републике Србије на дан 31.05.2018.године

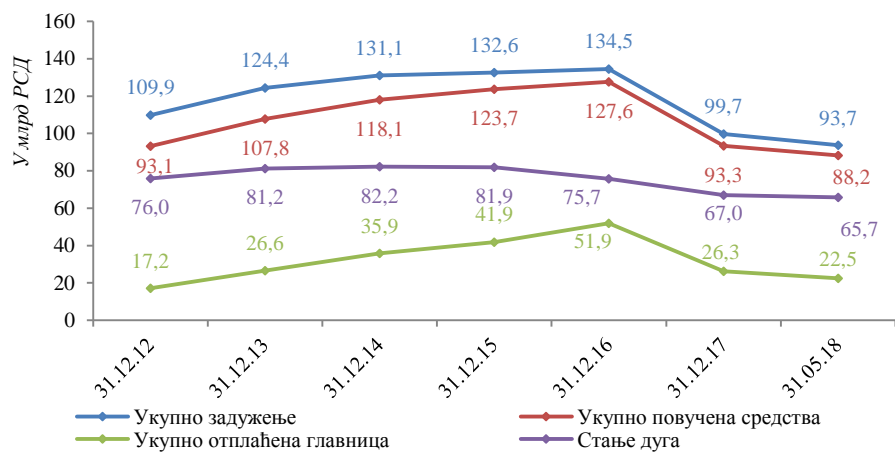


Структура варијабилних каматних стопа на дан 31.05.2018.године

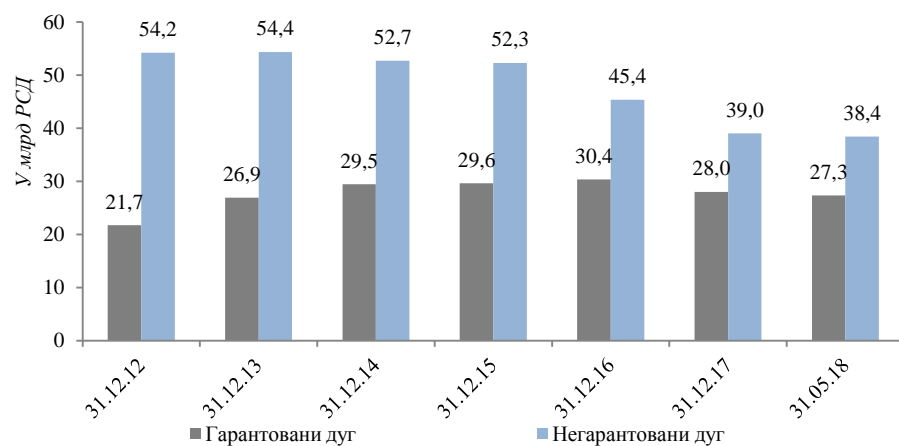


Стање и структура дуга јединица локалне власти

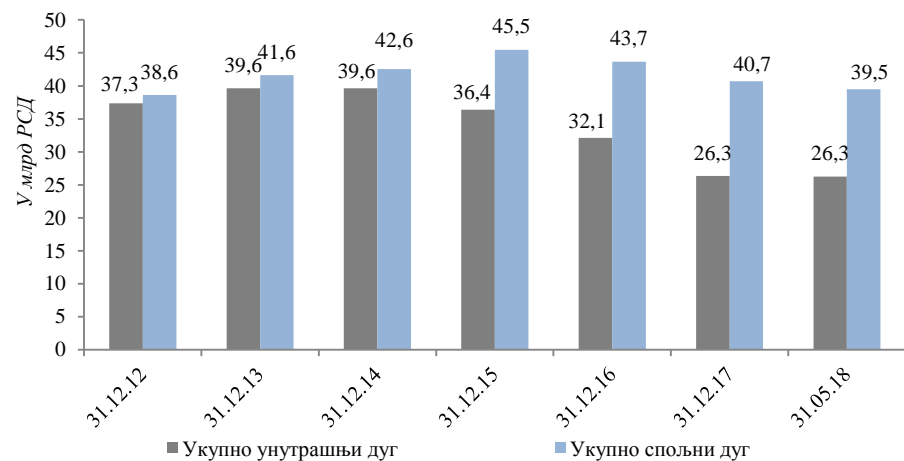
Преглед задужења



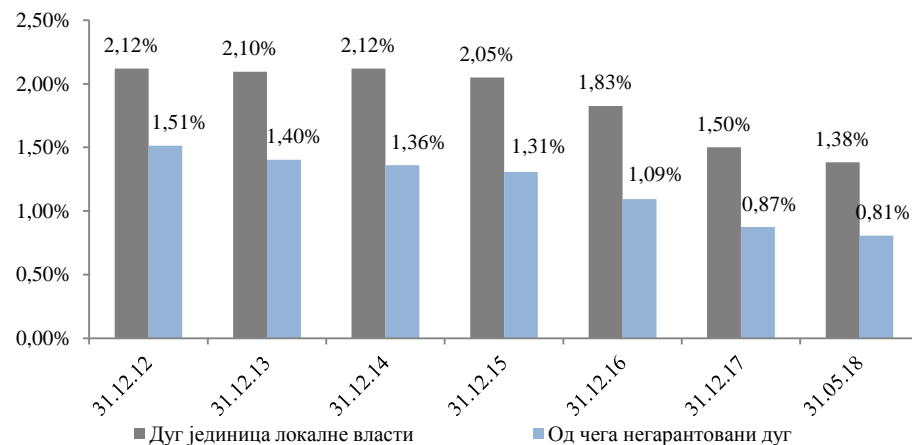
Однос гарантованог и негарантованог дуга



Однос унутрашњег и спољног дуга

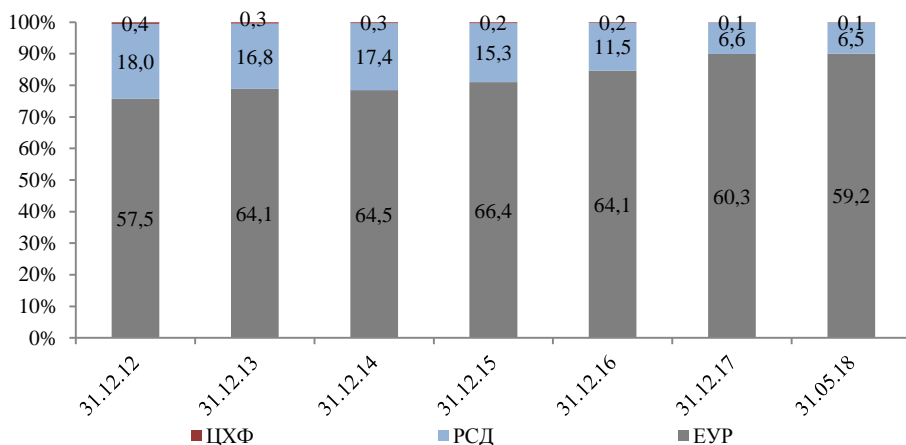


Учешће у БДП

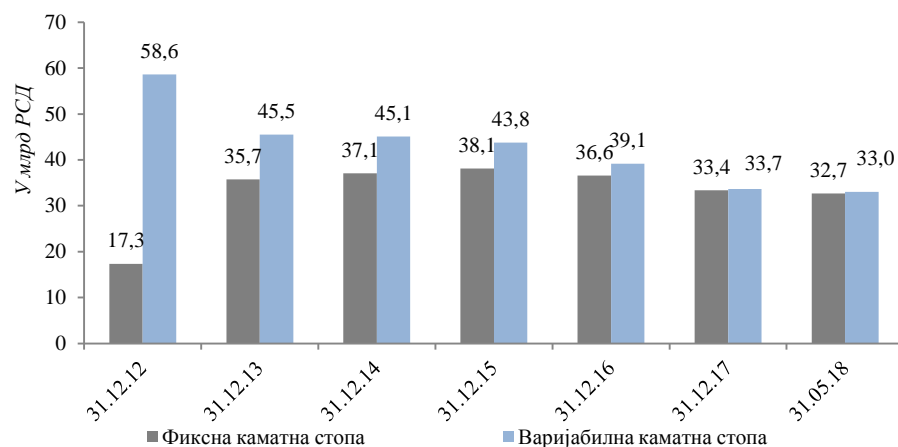


Валутна и каматна структура дуга јединица локалне власти

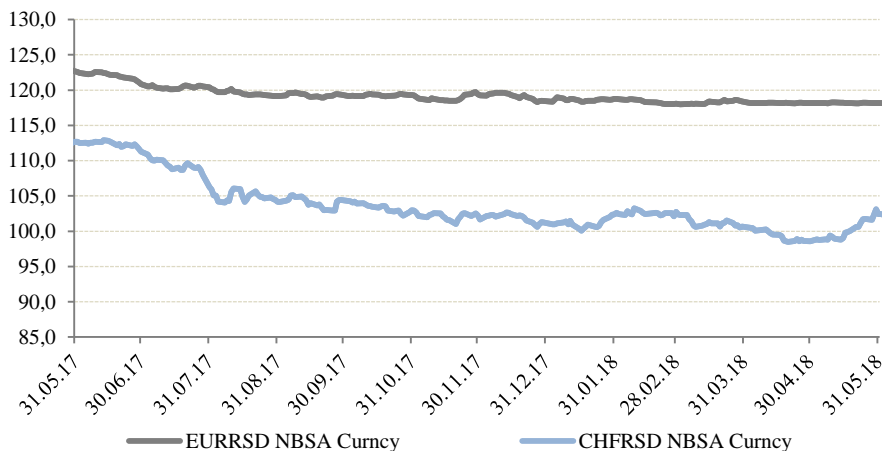
Валутна структура дуга – у млрд динара



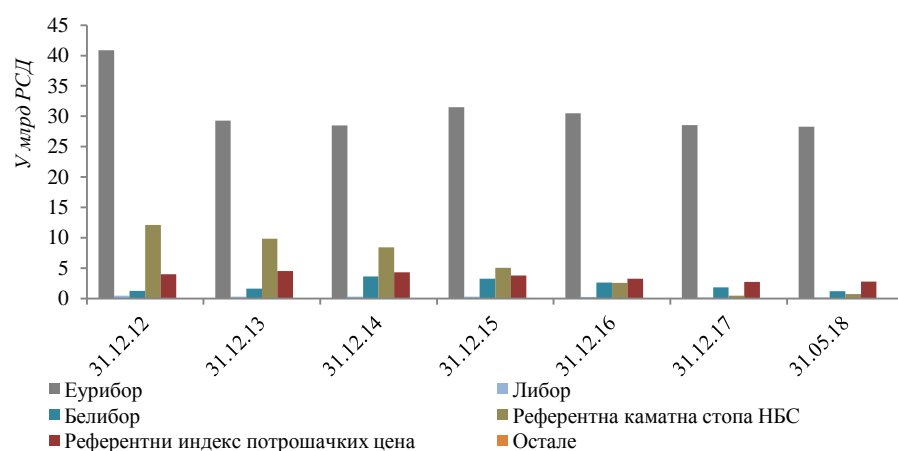
Структура каматних стопа



Кретање курса EUR/RSD и CHF/RSD у посматраном периоду

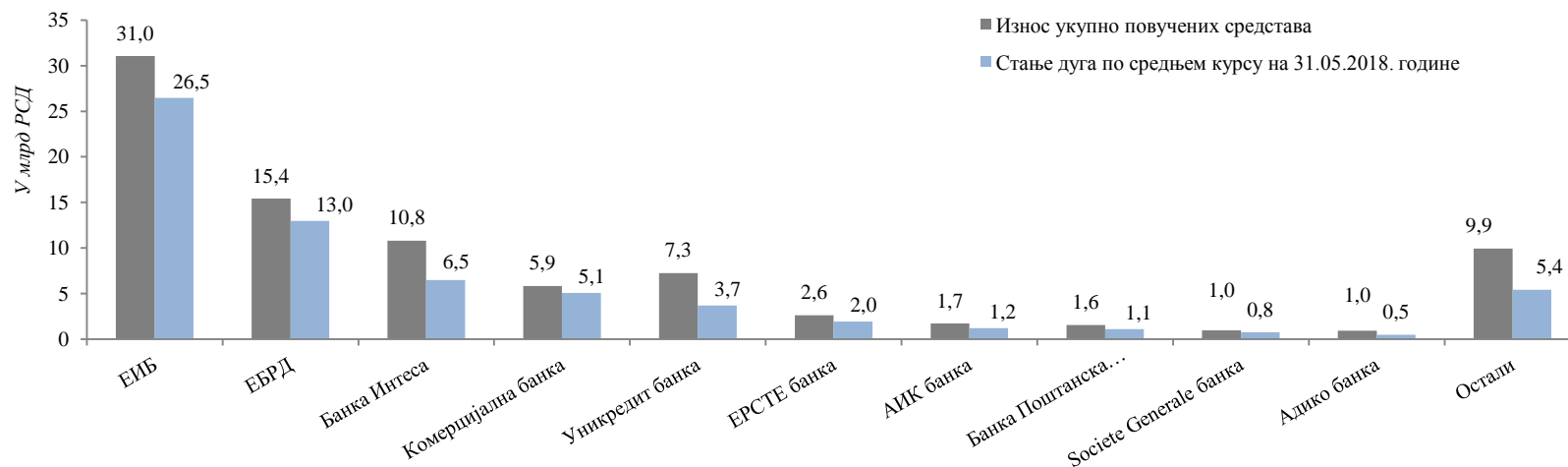
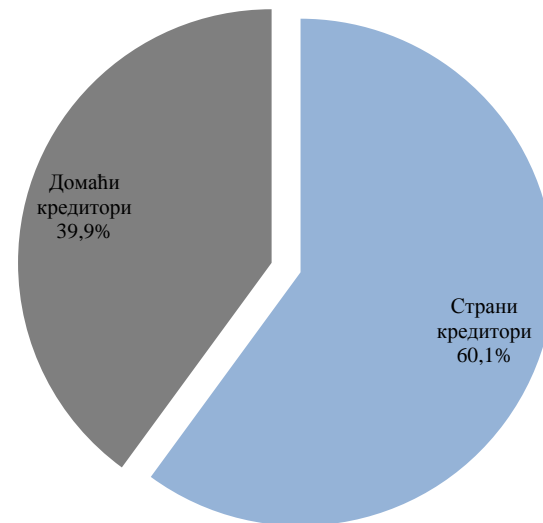


Структура варијабилних каматних стопа



Преглед кредитора

Кредитори	Износ укупно повучених средстава	Стање дуга по средњем курсу на 31.05.2018. године
ЕИБ	31.042.040.636	26.477.652.313
ЕБРД	15.418.298.640	12.990.280.446
Банка Интеса	10.808.677.009	6.490.755.322
Комерцијална банка	5.850.757.463	5.092.331.555
Уникредит банка	7.255.395.290	3.713.743.767
ЕРСТЕ банка	2.639.492.200	1.958.169.915
АИК банка	1.721.874.927	1.201.601.062
Банка Поштанска Штедионица	1.576.075.115	1.122.973.614
Societe Generale банка	959.968.649	772.930.554
Адико банка	956.333.725	483.245.425
Остали	9.944.452.244	5.415.985.779
Укупно	88.173.365.898	65.719.669.752



Показатељи ризика

Преглед јединица локалне власти са највећим стањем дуга	
Назив јединице	Стање дуга по средњем курсу на дан 31.05.2018. године
Београд	37.448.623.468
АП Војводина	5.921.448.646
Нови Сад	3.585.666.487
Крагујевац	3.266.039.086
Ниш	1.435.161.701
Шабац	1.183.721.908
Панчево	857.468.375
Суботица	855.488.926
Смедерево	659.957.905
Сремска Митровица	627.283.009
Учешће у укупном дугу	85,0%
Назив јединице	Стање дуга по глави становника
Чајетина	35.085
Београд	23.760
Крагујевац	18.204
Пећинци	14.813
Житиште	14.706
Лајковац	14.467
Нови Сад	10.681
Свилајнац	10.189
Дољевац	9.749
Вршац	9.531

Анализа кредитног потенцијала јединица локалне власти			
Најмањи кредитни потенцијал		Највећи кредитни потенцијал	
Назив јединице	Расположиво за дугорочно задужење	Назив јединице	Расположиво за дугорочно задужење
Нишка Бања	9.530.940	Нови Сад	6.366.288.477
Косјерић	41.174.477	Београд	4.518.429.665
Житиште	53.778.835	Ниш	2.157.850.805
Дољевац	71.816.147	Лесковац	1.440.758.141
Лапово	89.683.657	Чачак	1.408.119.490
Ћићевац	111.090.482	Суботица	1.398.854.250
Свилајнац	112.794.573	Крушевац	1.383.304.935
Пећинци	113.584.099	Краљево	1.367.744.191
Мерошина	122.203.302	Панчево	1.271.432.315
Баточина	123.772.709	Зрењанин	1.258.491.717

Анализа ризика и кредитног потенцијала јединица локалне самоуправе

Учешће 5 најзадуженијих ЈЛС у укупном дугу	78,6%
Од чега само Београд	57,0%
Вредност доспећа главнице до краја буџетске године	5.422.401.357
Вредност доспећа главнице у 2019. години	8.382.846.066
Вредност доспећа главнице у 2020. години	7.546.965.260
Потенцијални ниво дуга на основу уговорених задужења	71.234.183.035
Процент дуга изложен промени каматних стопа	50,3%
Процент дуга изложен валутном ризику	90,2%
Учешће дуга у БДП	1,4%
Од чега негарантовани дуг	0,8%
Учешће потенцијалног дуга у БДП	1,5%
Учешће 10 највећих кредитора у укупном стању дуга	91,8%
Учешће страних кредитора у укупном дугу	60,1%
Укупна вредност расположивог кредитног потенцијала	66.480.750.534
Учешће 10 ЈЛС са највећим кредитним потенцијалом	34,0%
Учешће пројектних зајмова у укупном портфолију дуга	99,4%