



Министарство финансија Републике Србије – Управа за јавни дуг

СТАЊЕ И СТРУКТУРА ЈАВНОГ ДУГА – Децембар 2017

Садржај

Страна 3	Стање и структура јавног дуга Републике Србије на дан 31.12.2017. године.
Страна 4	Кретање јавног дуга Републике Србије у периоду од 31.12.2000. – 31.12.2017. године.
Страна 5	Учешће јавног дуга у бруто домаћем производу Републике Србије
Страна 6	Валутна структура јавног дуга
Страна 7	Структура каматних стопа јавног дуга
Страна 8	Стање и структура дуга јединица локалне власти
Страна 9	Валутна и каматна структура дуга јединица локалне власти
Страна 10	Преглед кредитора по основу дуга јединица локалне власти
Страна 11	Показатељи ризика дуга јединица локалне власти

Министарство финансија Републике Србије – Управа за јавни дуг

Стање и структура јавног дуга Републике Србије

Министарство финансија Републике Србије - Управа за јавни дуг			
Стање јавног дуга Републике Србије на дан 31.12.2017. године			
А. Директне обавезе	У хиљадама		У милионима
	EUR	USD	RSD
I - Укупан унутрашњи дуг - директне обавезе	9.089.091	10.864.185	1.076.809
II - Укупан спољни дуг - директне обавезе	12.357.594	14.771.026	1.464.038
Међународна банка за обнову и развој	2.122.324	2.536.813	251.437
Међународна асоцијација за развој	317.858	379.936	37.658
Европска инвестициона банка	1.063.340	1.271.009	125.977
Европска банка за обнову и развој	79.320	94.811	9.397
Развојна банка Савета Европе	96.456	115.294	11.427
Кредити страних влада	2.967.124	3.546.601	351.523
Еврообвезнице Републике Србије	3.764.747	4.500.000	446.020
Немачка развојна банка - KfW	82.141	98.183	9.731
Обавезе према Париском и Лондонском клубу поверилаца	1.320.711	1.578.646	156.468
Обавезе према ЕУ	81.967	97.975	9.711
Међународни монетарни фонд	461.607	551.759	54.688
Кредити пословних банака	0	0	0
Директне обавезе укупно (I + II)	21.446.685	25.635.210	2.540.847
Б. Индиректне обавезе	EUR	USD	RSD
III - Укупан унутрашњи дуг - индиректне обавезе	209.337	250.220	24.801
IV - Укупан спољни дуг - индиректне обавезе	1.553.594	1.857.010	184.058
Европска банка за обнову и развој	488.465	583.862	57.870
Европска инвестициона банка	757.954	905.981	89.797
Немачка развојна банка - KfW	80.465	96.180	9.533
Обавезе према ЕУ	0	0	0
Еурофима	36.762	43.941	4.355
Међународна асоцијација за развој	11.834	14.145	1.402
Јапанска агенција за међународну сарадњу - JICA	28.720	34.329	3.403
Кредити страних влада	26.066	31.157	3.088
Кредити пословних банака	123.328	147.414	14.611
Индиректне обавезе укупно (III + IV)	1.762.930	2.107.229	208.859
В. Негарантовани дуг јединица локалне власти	EUR	USD	RSD
V - Укупан унутрашњи дуг	222.348	265.773	26.342
VI - Укупан спољни дуг	107.086	127.999	12.687
Укупно негарантовани дуг јединица локалне власти (V + VI)	329.434	393.772	39.029
Укупно јавни дуг централног нивоа власти (А + В)	23.209.615	27.742.440	2.749.706
Укупно јавни дуг општег нивоа државе (А + Б + В)	23.539.049	28.136.212	2.788.735

Министарство финансија Републике Србије – Управа за јавни дуг

Кретање јавног дуга Републике Србије: централни ниво власти

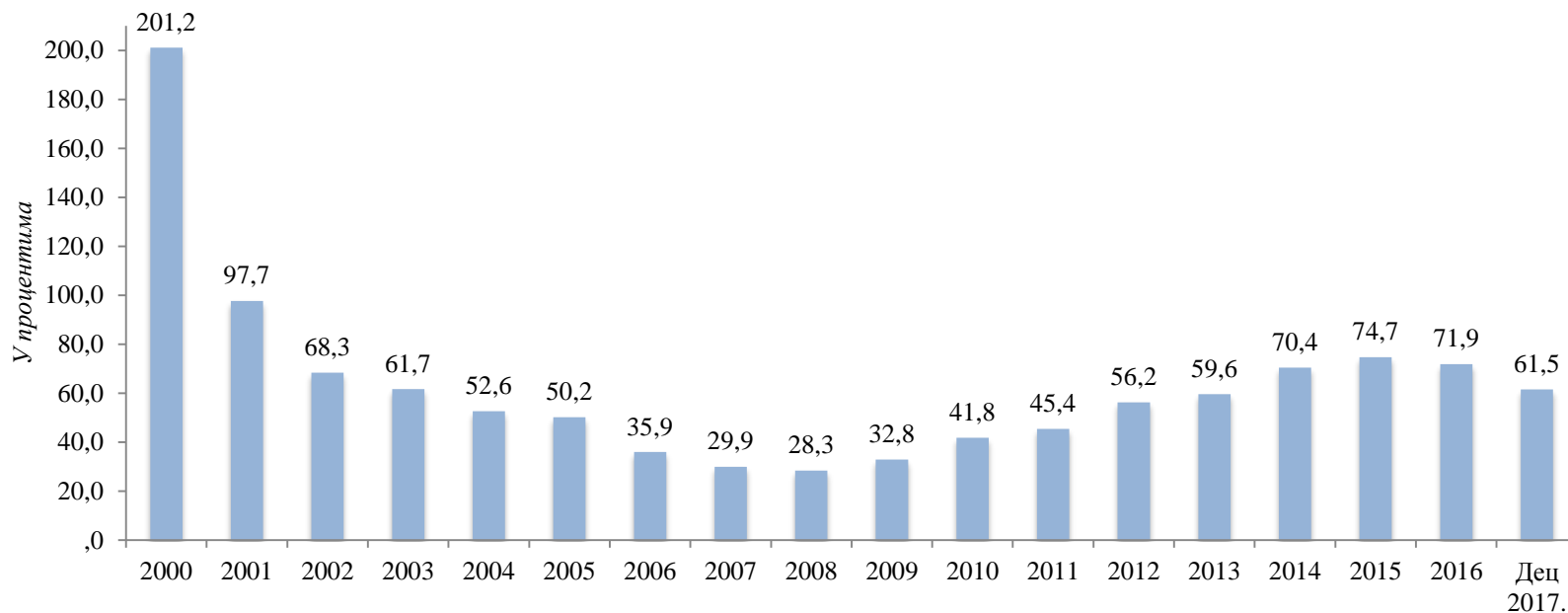
У милионима EUR

ПРЕГЛЕД ЈАВНОГ ДУГА РЕПУБЛИКЕ СРБИЈЕ																		
СТАЊЕ ДУГА РЕПУБЛИКЕ СРБИЈЕ НА ДАН У ПЕРИОДУ ОД 31.12.2000. - 31.12.2017. ГОДИНЕ																		
А. ДИРЕКТНЕ ОБАВЕЗЕ																		
	31.12.00	31.12.01	31.12.02	31.12.03	31.12.04	31.12.05	31.12.06	31.12.07	31.12.08	31.12.09	31.12.10	31.12.11	31.12.12	31.12.13	31.12.14	31.12.15	31.12.16	31.12.17
Унутрашњи дуг	4.108	3.871	4.152	4.240	4.064	4.255	3.837	3.413	3.162	4.050	4.572	5.441	6.496	7.055	8.225	9.051	8.768	9.089
Спољни дуг	10.059	9.561	7.230	6.564	5.267	5.364	4.746	4.616	4.691	4.409	5.873	7.239	8.621	10.245	11.992	13.362	13.908	12.358
Укупно директне обавезе	14.167	13.432	11.382	10.803	9.331	9.620	8.583	8.029	7.853	8.459	10.444	12.679	15.117	17.299	20.217	22.413	22.677	21.447
Б. ИНДИРЕКТНЕ ОБАВЕЗЕ																		
Унутрашњи дуг	0	0	0	0	0	0	0	0	0	135	340	536	723	857	687	608	382	209
Спољни дуг	0	2	147	220	344	663	769	846	929	1.257	1.372	1.574	1.878	1.985	1.858	1.790	1.763	1.554
Укупно индиректне обавезе	0	2	147	220	344	663	769	846	929	1.392	1.712	2.110	2.600	2.842	2.545	2.397	2.144	1.763
Укупно јавни дуг Републике Србије	14.167	13.434	11.529	11.023	9.676	10.283	9.352	8.875	8.781	9.851	12.157	14.789	17.717	20.141	22.762	24.810	24.822	23.210

Министарство финансија Републике Србије – Управа за јавни дуг

Учешће јавног дуга у бруто домаћем производу Републике Србије: централни ниво власти

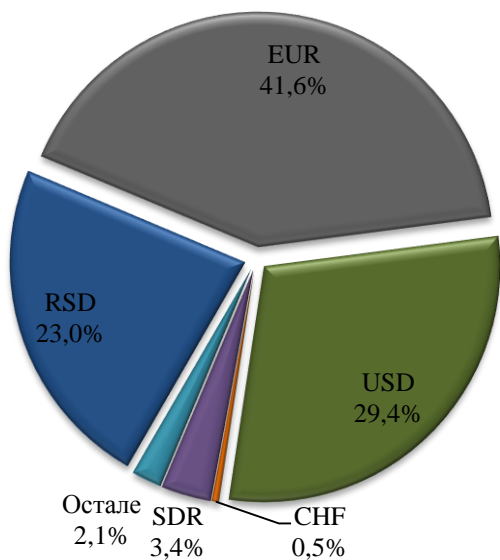
Јавни дуг РС/БДП (%)	ГОДИНА																	
	2000	2001	2002	2003	2004	2005	2006	2007	2008	2009	2010	2011	2012	2013	2014	2015	2016	Дец 2017.
	201,2	97,7	68,3	61,7	52,6	50,2	35,9	29,9	28,3	32,8	41,8	45,4	56,2	59,6	70,4	74,7	71,9	61,5



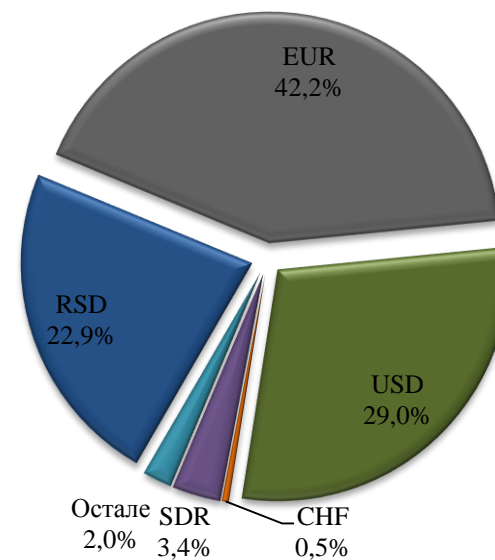
Валутна структура јавног дуга

Централни ниво власти		
Валута	По средњем курсу	Учешће
RSD	632.486.055.375	23,00%
EUR	1.144.012.943.832	41,60%
USD	809.487.928.346	29,44%
CHF	13.127.550.535	0,48%
SDR	93.747.349.723	3,41%
Остале	56.843.977.656	2,07%
Укупно	2.749.705.805.466	100%

Дуг опште државе		
Валута	По средњем курсу	Учешће
RSD	639.131.366.755	22,92%
EUR	1.176.317.500.789	42,18%
USD	809.487.928.346	29,03%
CHF	13.206.615.914	0,47%
SDR	93.747.349.723	3,36%
Остале	56.843.977.656	2,04%
Укупно	2.788.734.739.182	100%



* GBP, JPY, DKK, SEK, NOK



Министарство финансија Републике Србије – Управа за јавни дуг

Структура каматних стопа: централни ниво власти

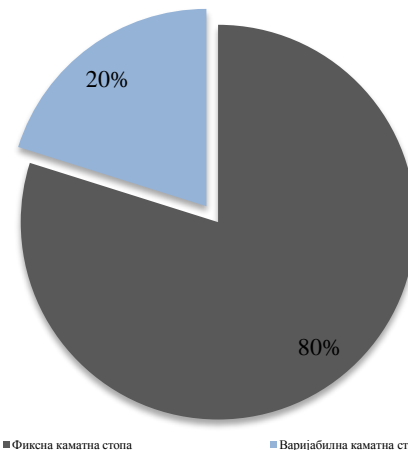
Укупно јавни дуг	2.749.705.805.466
Фиксна каматна стопа	2.195.763.815.042
Варијабилна каматна стопа	553.941.990.424
EURIBOR	412.152.559.779
LIBOR на USD	50.935.141.638
LIBOR на CHF	8.772.308.435
LIBOR на GBP	544.664.427
LIBOR на JPY	742.978.198
STIBOR	341.730.539
NIBOR	547.399.636
SIBOR	716.477.470
BELIBOR	0
Референтна каматна стопа НБС	12.216.445.000
СДР каматна стопа	54.687.834.212
Аустријска тржишна каматна стопа и KFW каматна стопа	12.284.451.088

Укупно	100,00%
Фиксна каматна стопа	79,85%
Варијабилна каматна стопа	20,15%
EURIBOR	14,99%
LIBOR на USD	1,85%
LIBOR на CHF	0,32%
LIBOR на GBP	0,02%
LIBOR на JPY	0,03%
STIBOR	0,01%
NIBOR	0,02%
SIBOR	0,03%
BELIBOR	0,00%
Референтна каматна стопа НБС	0,44%
СДР каматна стопа	1,99%
Аустријска тржишна каматна стопа и KFW каматна стопа	0,45%

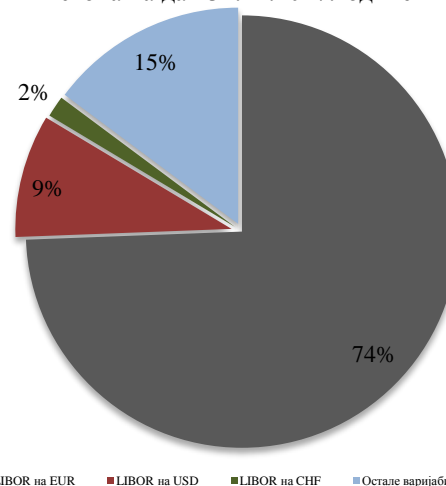
EURIBOR и LIBOR на EUR	74,40%
LIBOR на USD	9,20%
LIBOR на CHF	1,58%
Остале варијабилне каматне стопе	14,82%
Укупно	100,00%

* Каматне стопе државних записа које се утврђују на тржиштима најразвијених земаља

Структура каматних стопа јавног дуга Републике Србије на дан 31.12.2017.године

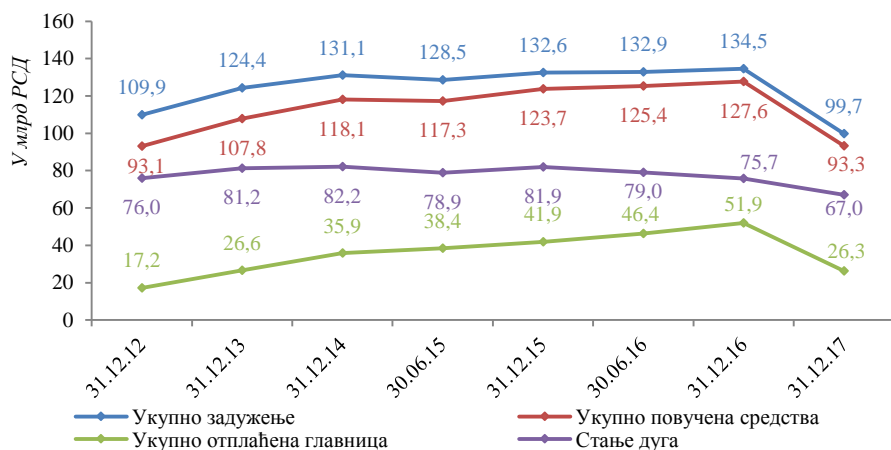


Структура варијабилних каматних стопа на дан 31.12.2017.године

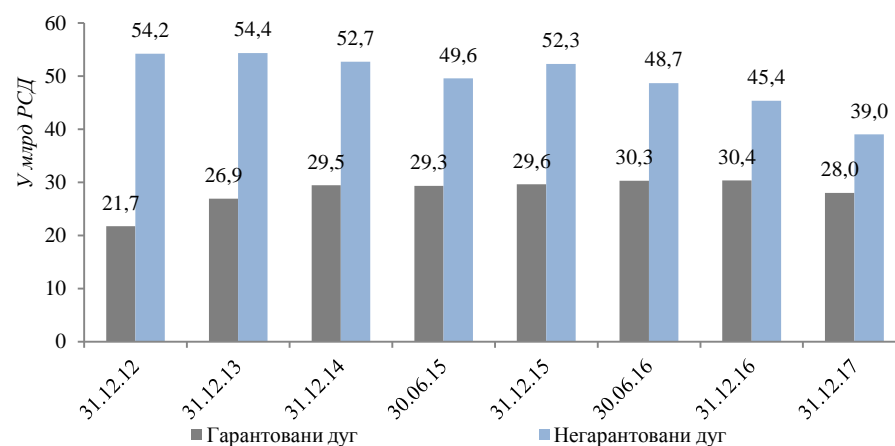


Стање и структура дуга јединица локалне власти

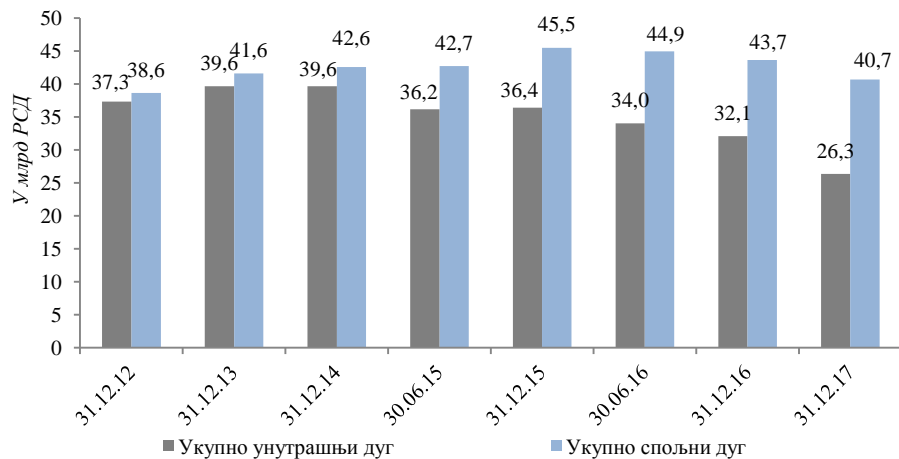
Преглед задужења



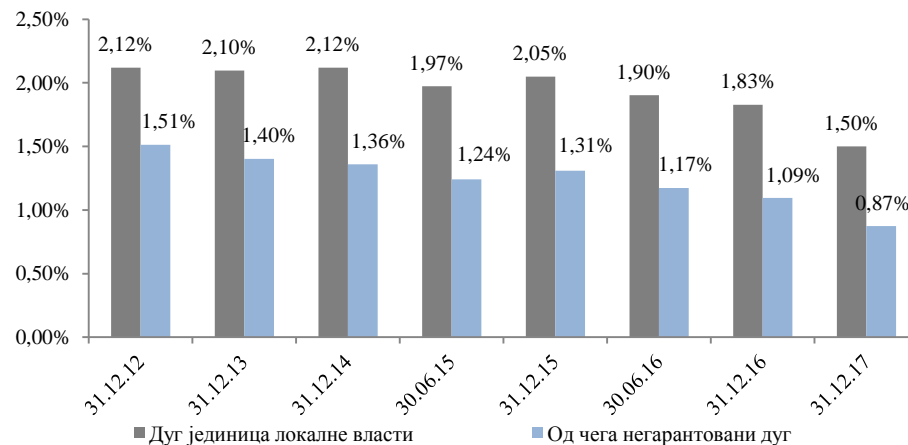
Однос гарантованог и негарантованог дуга



Однос унутрашњег и спољног дуга

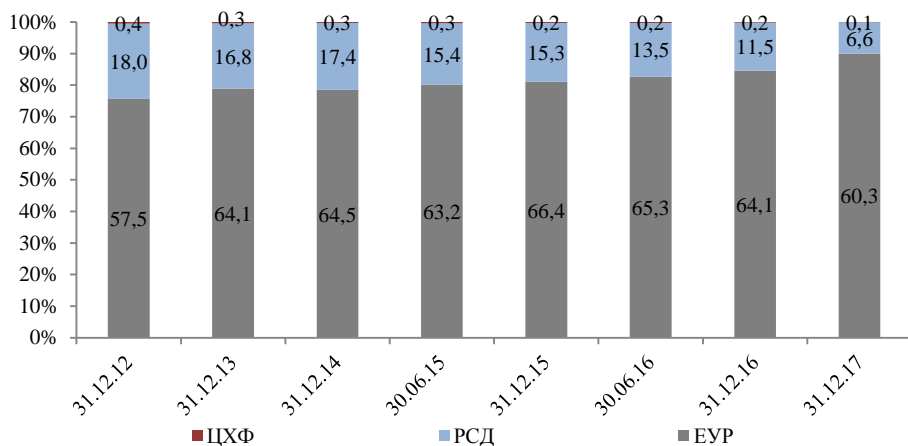


Учешће у БДП

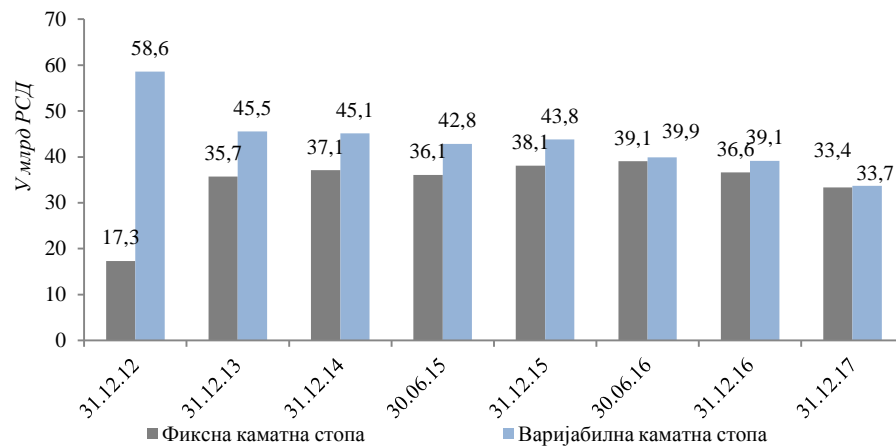


Валутна и каматна структура дуга јединица локалне власти

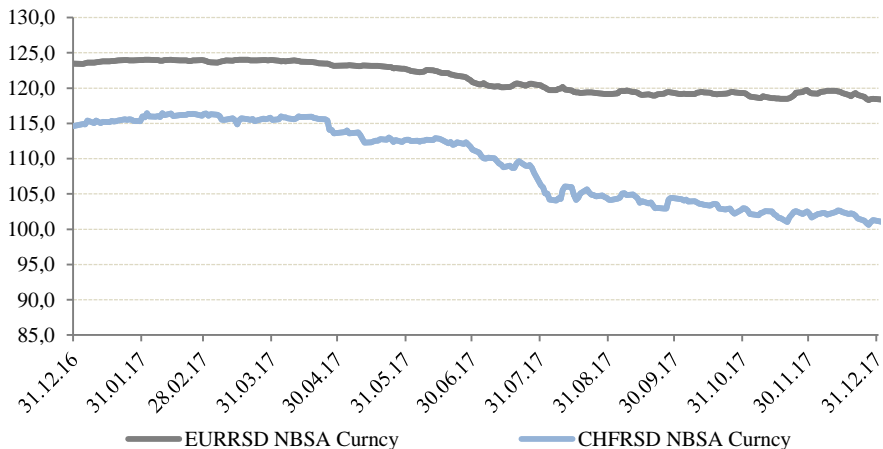
Валутна структура дуга – у млрд динара



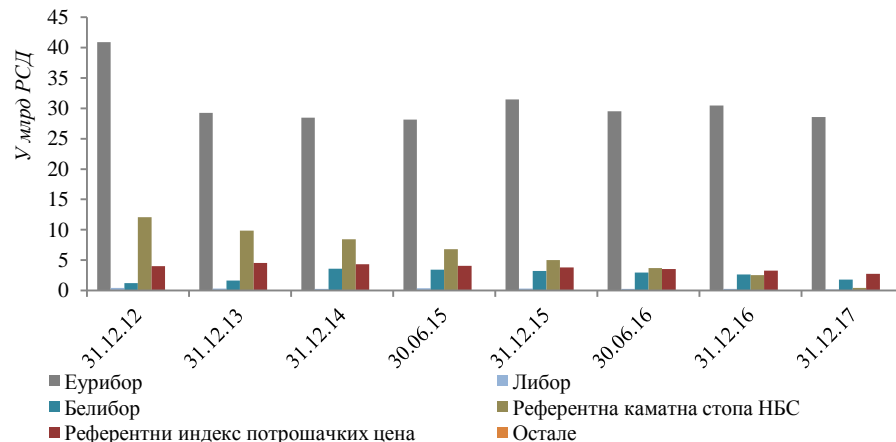
Структура каматних стопа



Кретање курса EUR/RSD и CHF/RSD у посматраном периоду

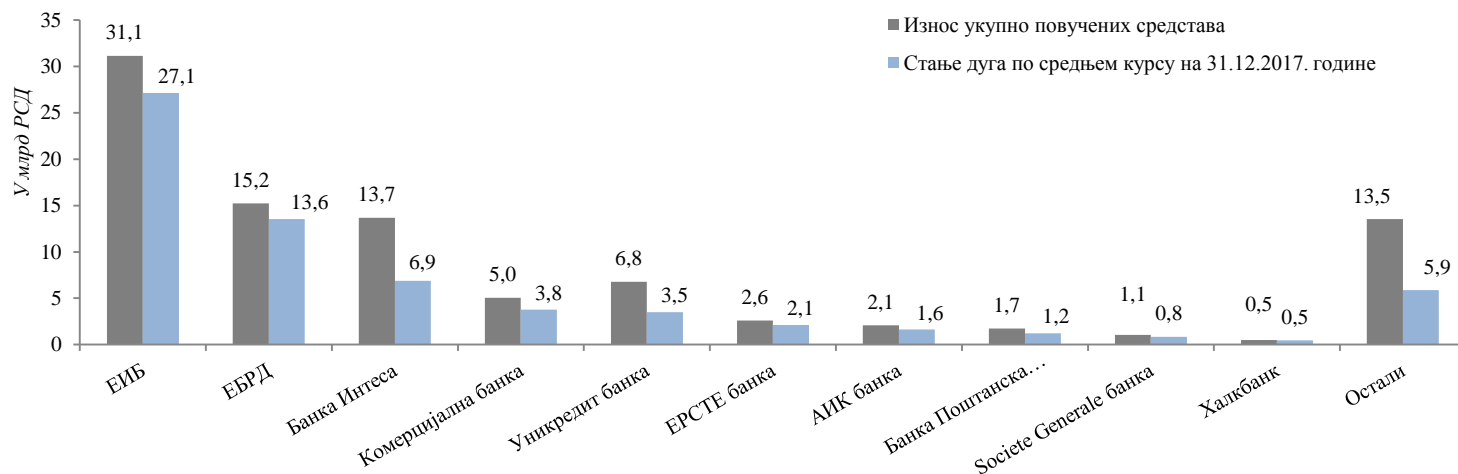
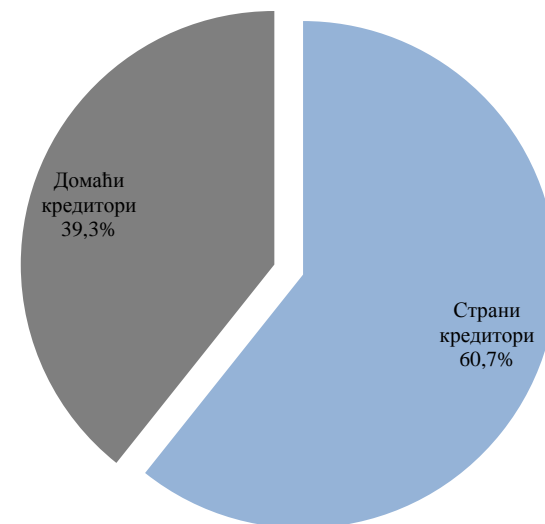


Структура варијабилних каматних стопа



Преглед кредитора

Кредитори	Износ укупно повучених средстава	Стање дуга по средњем курсу на 31.12.2017. године
ЕИБ	31.123.927.249	27.140.866.871
ЕБРД	15.212.346.990	13.550.283.600
Банка Интеса	13.669.520.269	6.888.155.035
Комерцијална банка	5.037.618.880	3.781.347.060
Уникредит банка	6.771.548.773	3.504.113.774
ЕРСТЕ банка	2.600.262.582	2.123.390.930
АИК банка	2.073.991.697	1.629.531.962
Банка Поштанска Штедионица	1.726.259.102	1.218.101.550
Societe Generale банка	1.062.531.887	846.191.901
Халкбанк	483.752.784	467.158.829
Остали	13.544.808.515	5.884.212.457
Укупно	93.306.568.726	67.033.353.968



Показатељи ризика

Преглед јединица локалне власти са највећим стањем дуга

Назив јединице	Стање дуга по средњем курсу на дан 31.12.2017. године
Београд	38.871.191.211
АП Војводина	5.908.509.132
Нови Сад	3.802.713.053
Крагујевац	2.728.059.543
Ниш	1.488.964.841
Шабац	900.000.000
Суботица	889.891.302
Панчево	793.791.828
Смедерево	726.857.424
Зрењанин	621.896.197
Учешиће у укупном дугу	84,6%

Назив јединице	Стање дуга по глави становника
Чајетина	37.492
Београд	24.663
Пећинци	15.213
Крагујевац	15.205
Житиште	14.722
Нови Сад	11.328
Вршац	10.291
Свилајнац	10.276
Дољевац	10.162
Бела Паланка	9.992

Анализа кредитног потенцијала јединица локалне власти

Најмањи кредитни потенцијал		Највећи кредитни потенцијал	
Назив јединице	Расположиво за дугорочно задужење	Назив јединице	Расположиво за дугорочно задужење
Дољевац	6.826.545	Нови Сад	4.437.070.382
Нишка Бања	25.170.659	Београд	2.615.819.442
Косјерић	30.481.601	Ниш	1.950.550.298
Пећинци	40.211.606	Пожаревац	1.469.455.959
Житиште	57.028.214	Суботица	1.406.696.764
Свилајнац	73.613.095	Краљево	1.402.631.898
Лапово	81.366.166	Чачак	1.312.093.053
Тишевац	98.358.852	Панчево	1.225.292.577
Бела Паланка	103.011.542	Крушевац	1.200.084.227
Баточина	103.138.275	Зрењанин	1.106.944.873

Учешиће 5 најзадуженијих ЈЛС у укупном дугу	78,8%
Од чега само Београд	58,0%
Вредност доспећа главнице до краја буџетске године	351.631.813
Вредност доспећа главнице у 2018. години	7.893.010.360
Вредност доспећа главнице у 2019. години	8.333.694.248
Потенцијални ниво дуга на основу уговорених задужења	73.448.198.106
Процент дуга изложен промени каматних стопа	50,2%
Процент дуга изложен валутном ризику	90,1%
Учешиће дуга у БДП	1,5%
Од чега негарантовани дуг	0,9%
Учешиће потенцијалног дуга у БДП	1,6%
Учешиће 10 највећих кредитора у укупном стању дуга	91,2%
Учешиће страних кредитора у укупном дугу	60,7%
Укупна вредност расположивог кредитног потенцијала	63.078.655.304
Учешиће 10 ЈЛС са највећим кредитним потенцијалом	28,7%
Учешиће пројектних зајмова у укупном портфолију дуга	100,0%